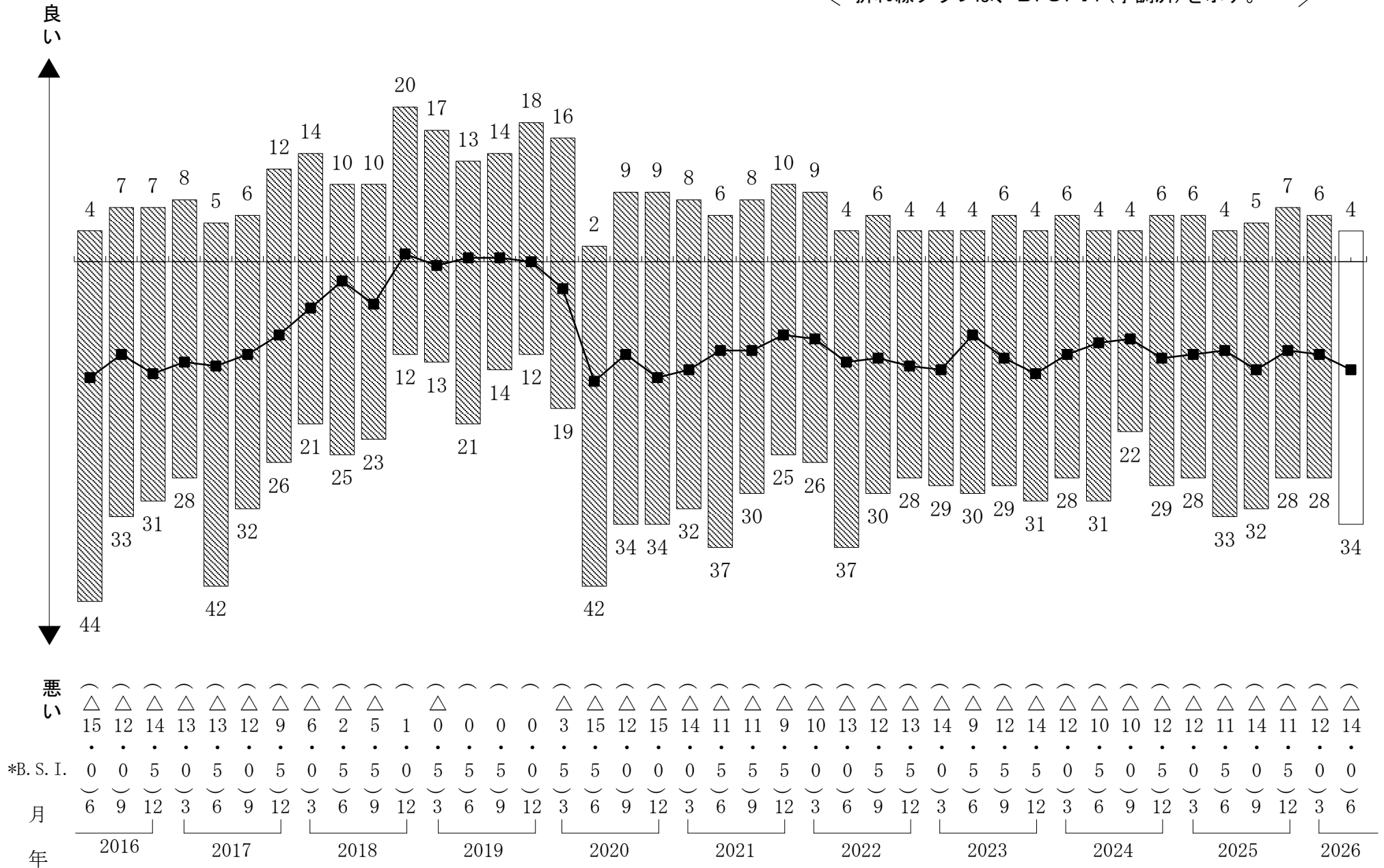


項	目	前期	今期		来期	
		B. S. I. 値	推移方向 (前期比)	B. S. I. 値	推移方向 (今期比)	B. S. I. 値
(1) 業況等	地元建設業界の景気※	△ 11.5	↘	△ 12.0	↘	△ 14.0
(2) 受注	受注総額※	△ 6.0	↘	△ 7.5	↘	△ 11.5
	官公庁工事※	△ 13.5	→	△ 13.5	↗	△ 13.0
	民間工事※	△ 4.0	↘	△ 7.0	↘	△ 9.5
(3) 資金繰り	資金繰り※	2.5	↗	3.0	↘	1.5
(4) 金融	銀行等貸出傾向	6.5	↗	7.5	↘	5.5
	短期借入金※	△ 2.5	↗	0.0	↗	0.5
	短期借入金利	12.5	↗	19.0	→	19.0
(5) 資材	資材の調達※	△ 6.5	↗	△ 5.5	↘	△ 7.0
	資材の価格	24.5	↗	26.0	↗	30.5
(6) 労務	建設労働者の確保※	△ 22.5	↘	△ 23.5	↘	△ 24.5
	建設労働者の賃金	22.5	→	22.5	↗	23.5
(7) 収益	※	△ 7.0	↗	△ 6.5	↘	△ 11.0

(注) ・ B. S. I. 値のプラスは、良い、増加、容易、上昇の傾向を示す。  
 ・ B. S. I. 値のマイナスは、悪い、減少、困難、下降の傾向を示す。  
 ・ 表中の※印は、季節調整項目を示す。

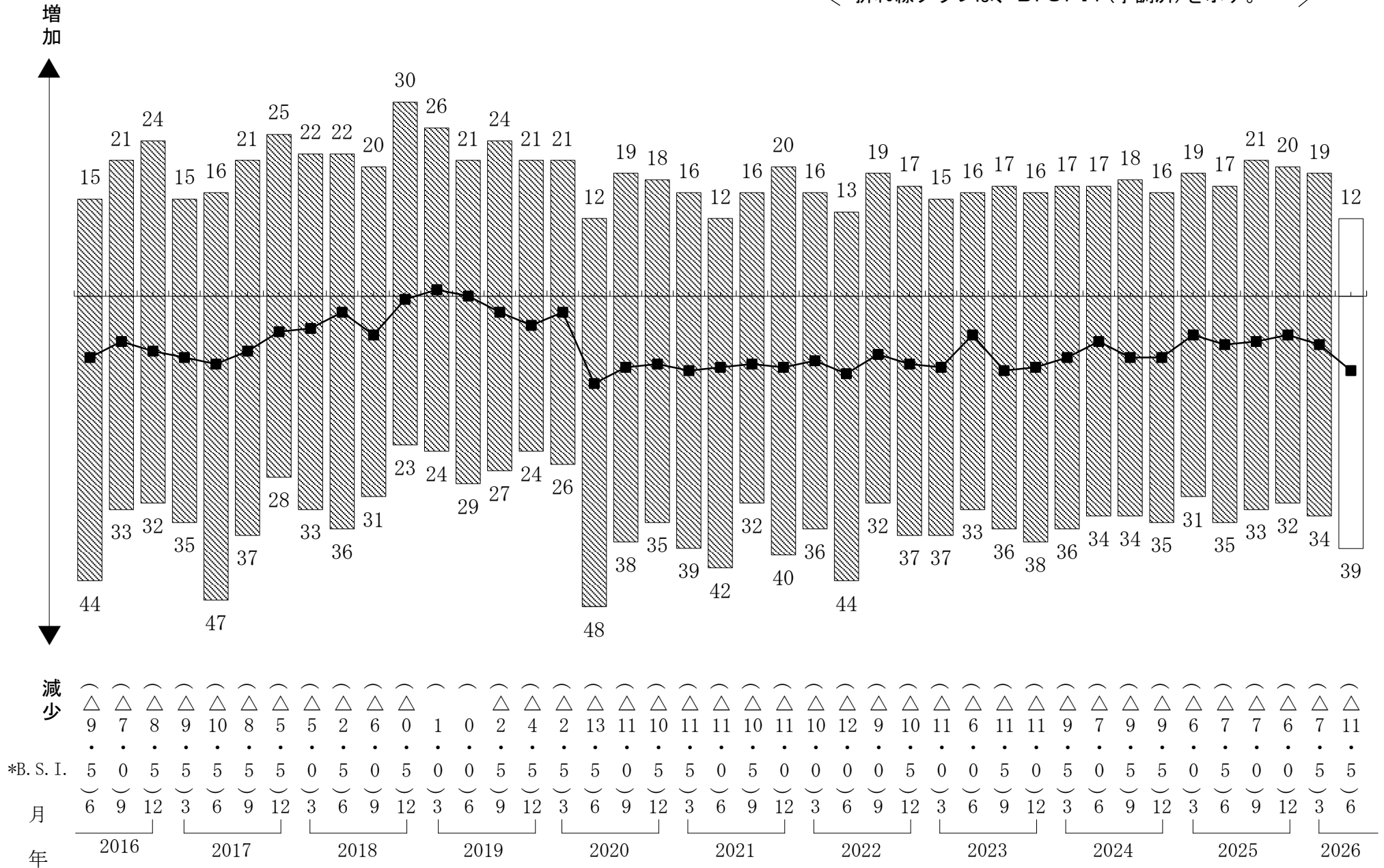
# 地元建設業界の景気

・棒グラフは、回答企業の構成比 (%) を示す。  
 ・折れ線グラフは、B. S. I. (季調済) を示す。



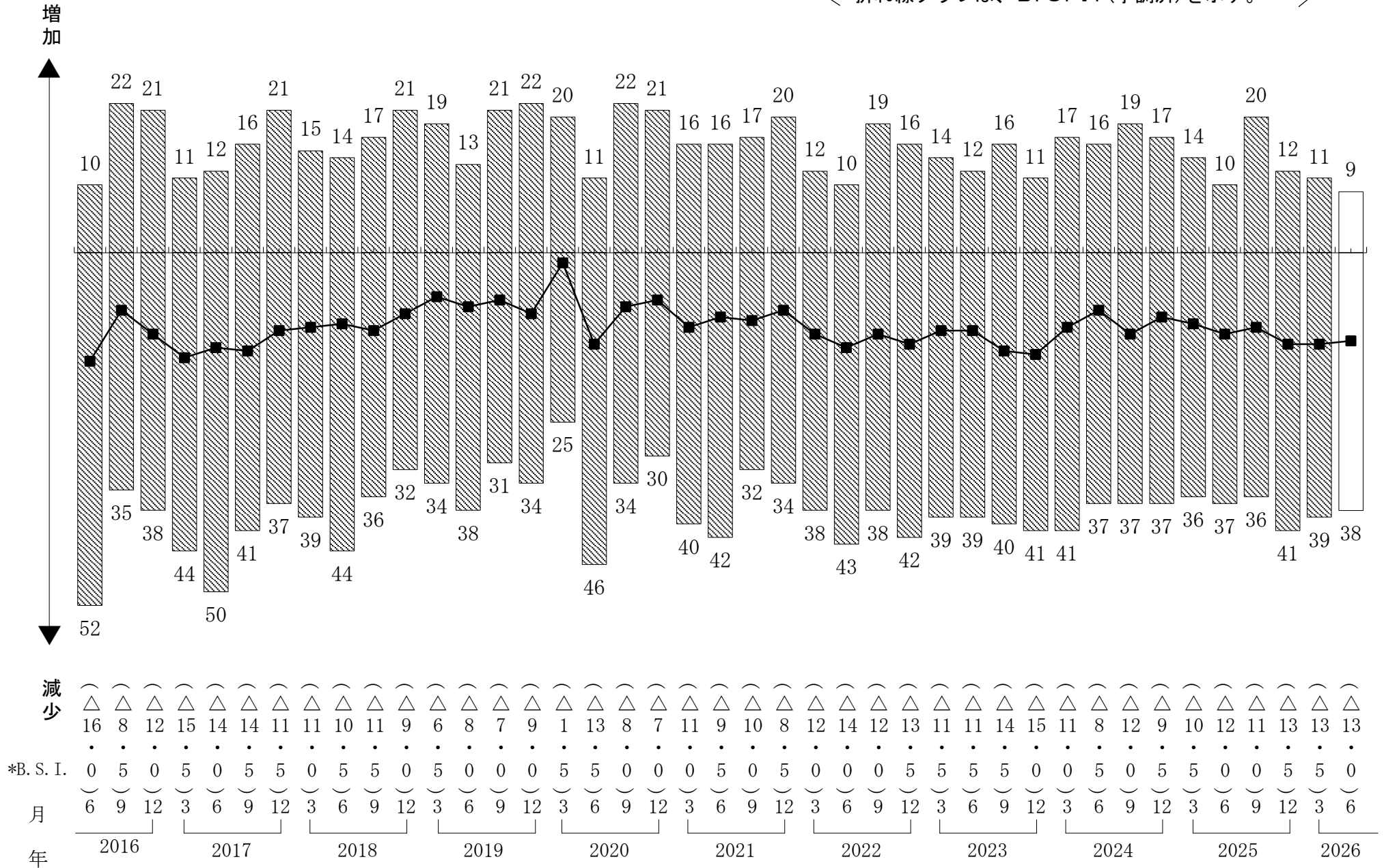
# 受注総額

- ・棒グラフは、回答企業の構成比(%)を示す。
- ・折れ線グラフは、B.S.I.(季調済)を示す。



# 官公庁工事

- ・棒グラフは、回答企業の構成比(%)を示す。
- ・折れ線グラフは、B. S. I. (季調済)を示す。



減少

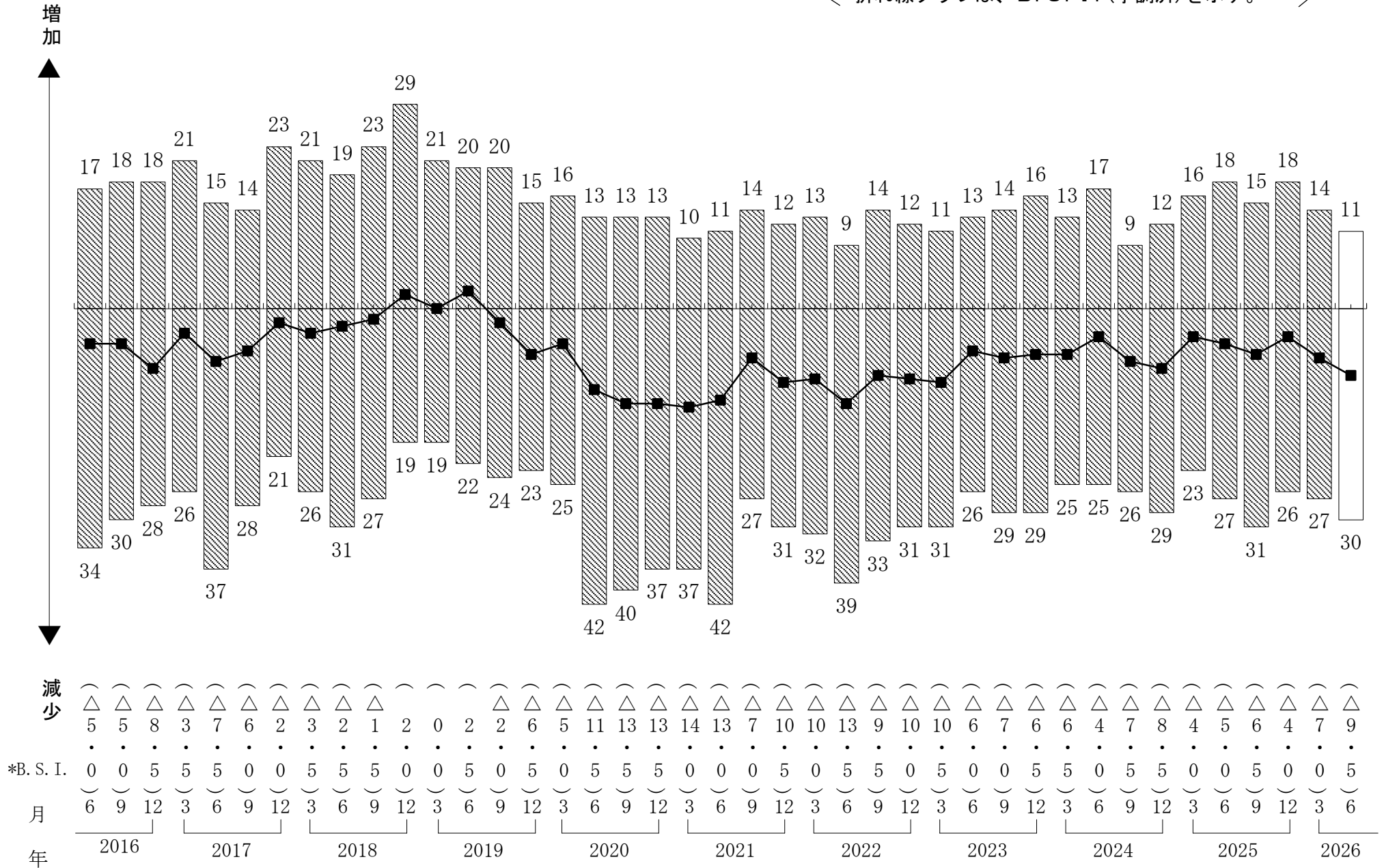
\*B. S. I.

月

年

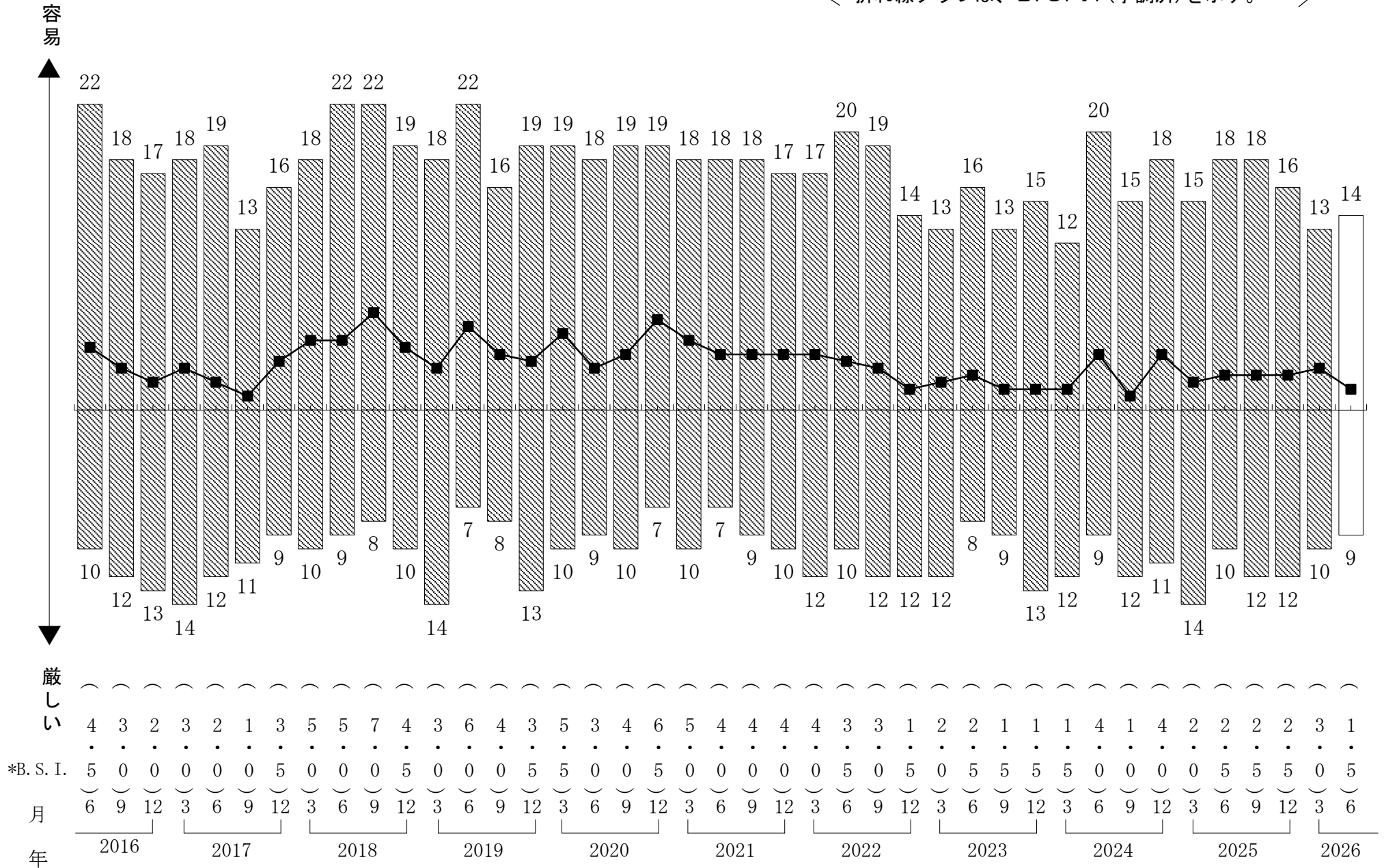
# 民間工事

・棒グラフは、回答企業の構成比(%)を示す。  
 ・折れ線グラフは、B.S.I.(季調済)を示す。



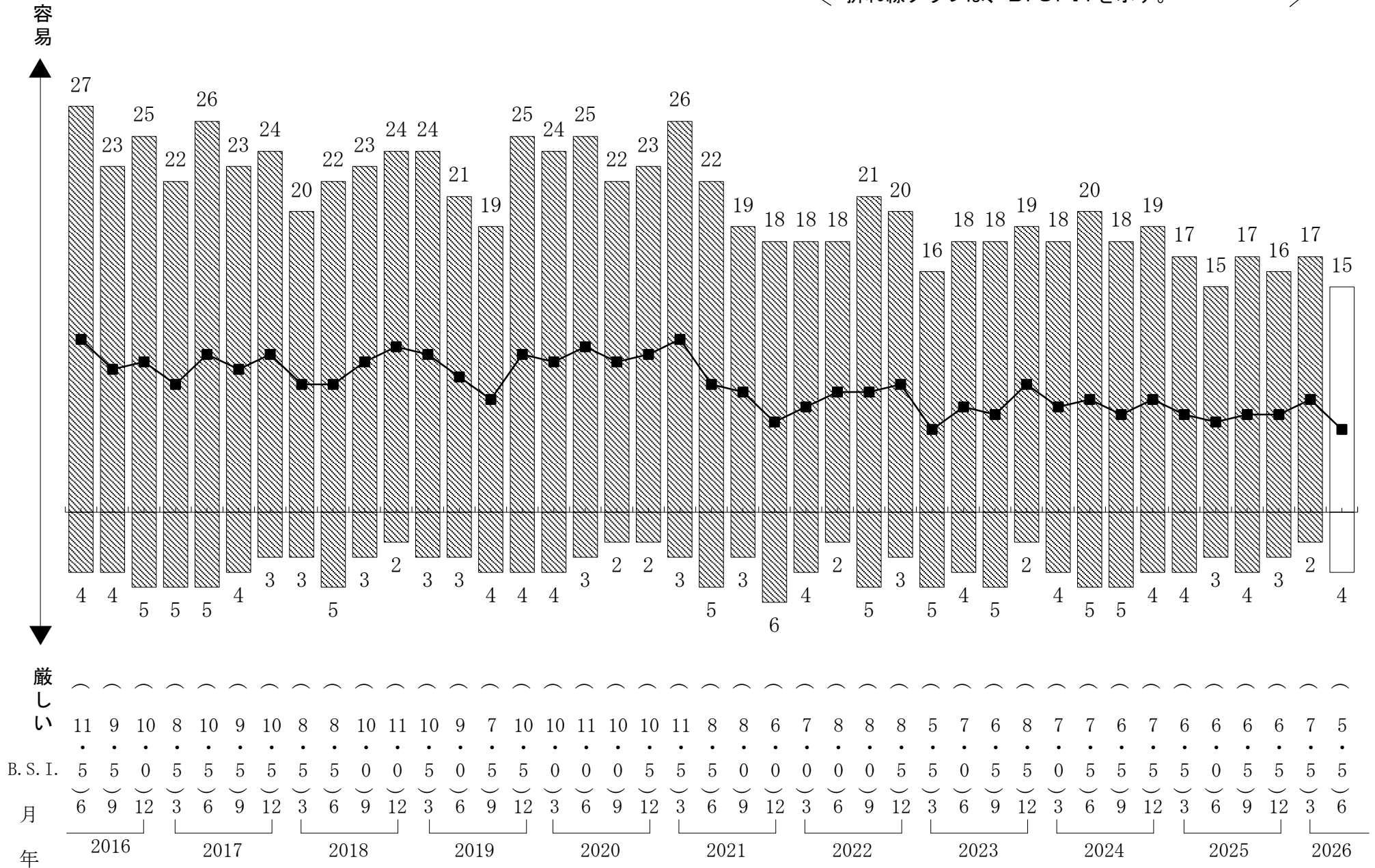
# 資金繰り

・棒グラフは、回答企業の構成比 (%) を示す。  
 ・折れ線グラフは、B. S. I. (季調済) を示す。



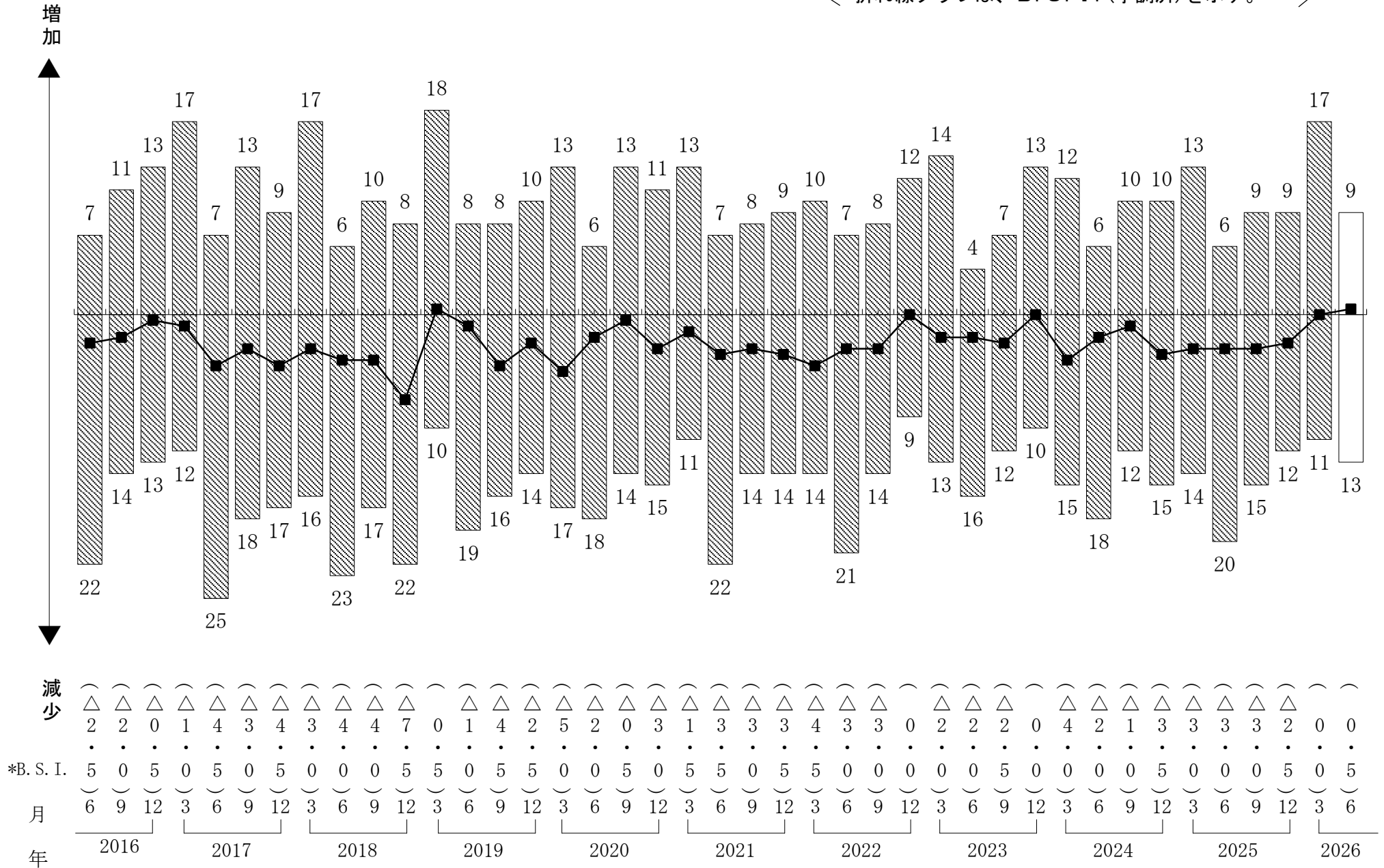
# 銀行等貸出傾向

・棒グラフは、回答企業の構成比（%）を示す。  
 ・折れ線グラフは、B. S. I.を示す。



# 短期借入金

・棒グラフは、回答企業の構成比 (%) を示す。  
 ・折れ線グラフは、B. S. I. (季調済) を示す。



減少

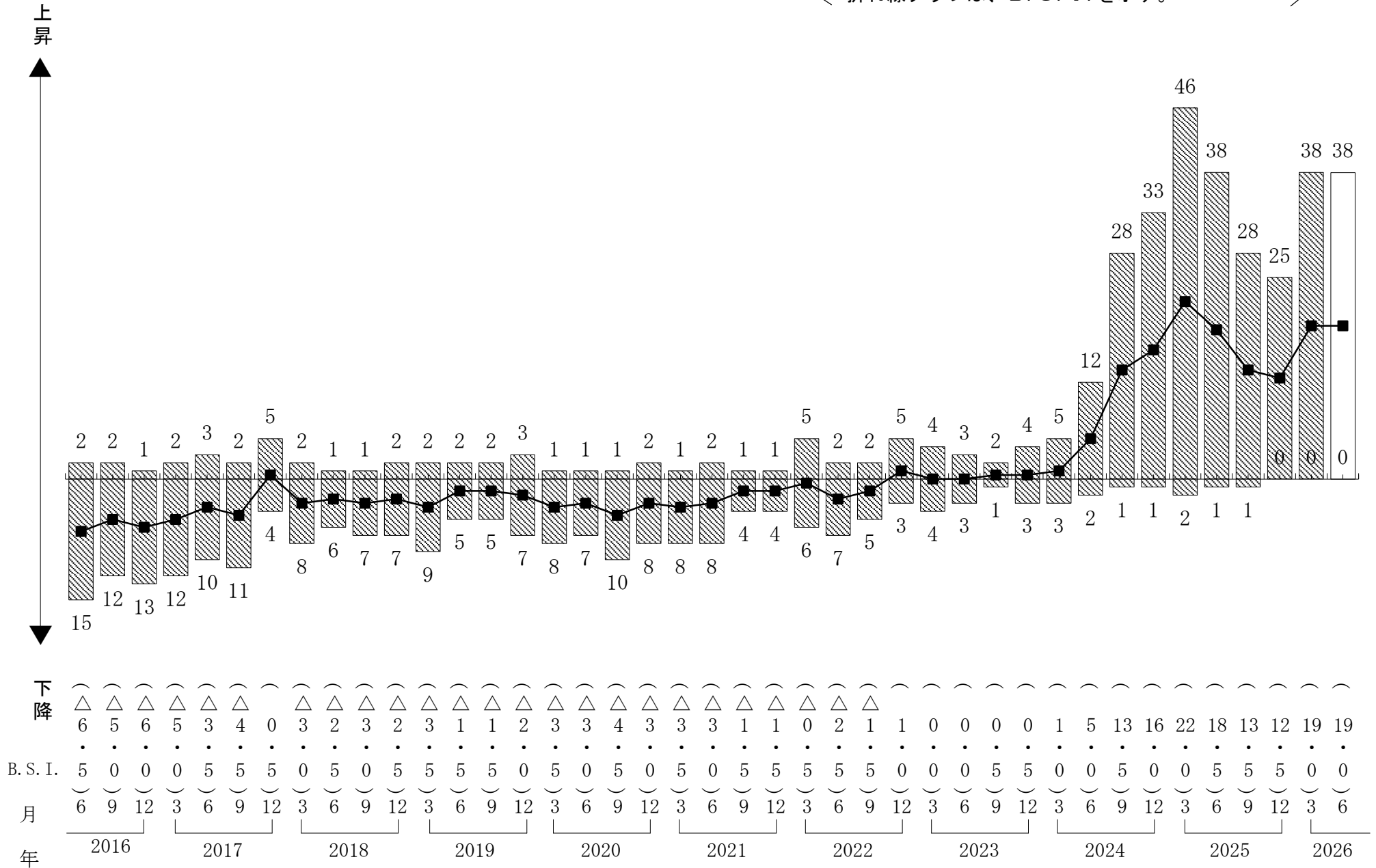
\*B. S. I.

月

年

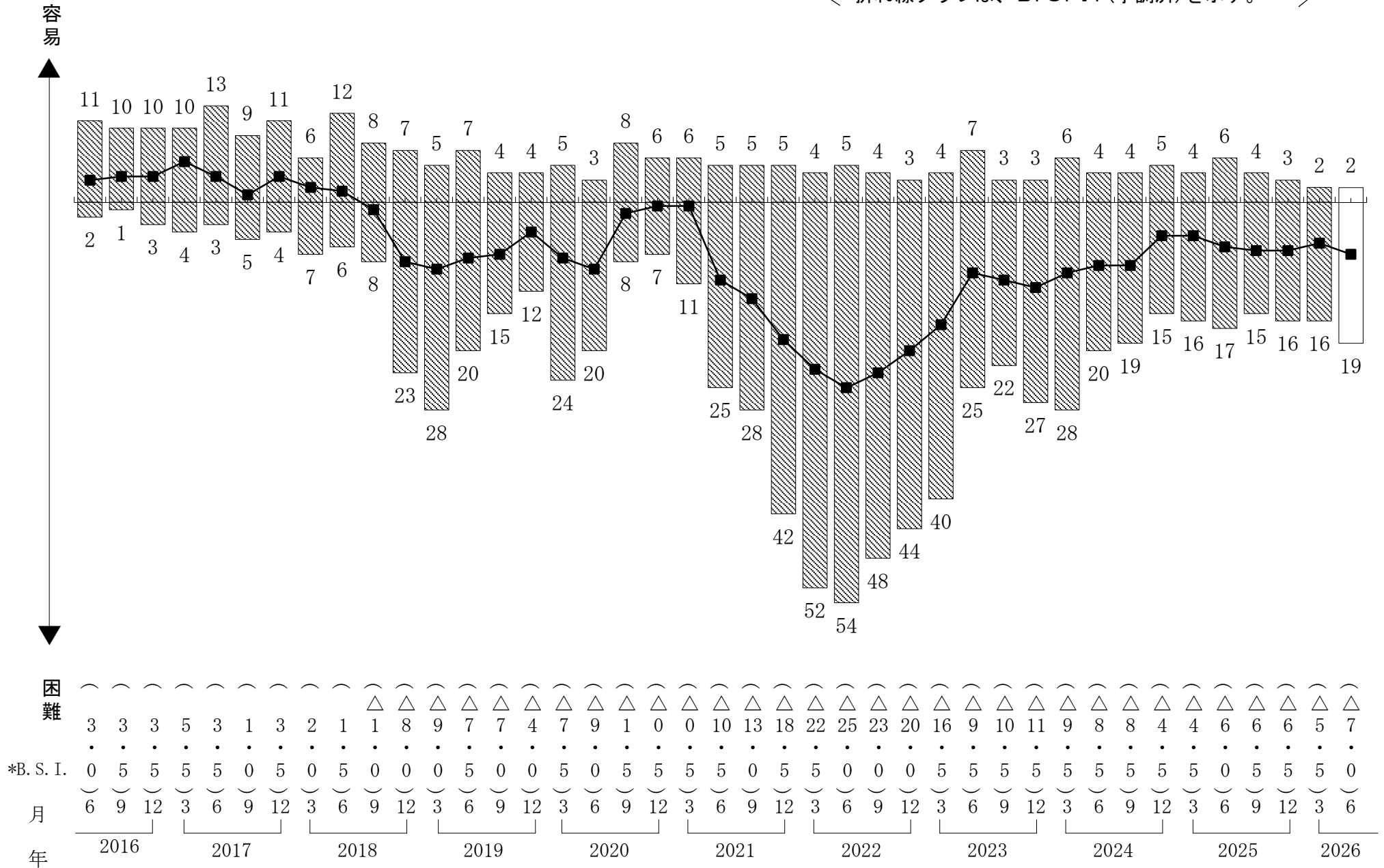
# 短期借入金利

・棒グラフは、回答企業の構成比（%）を示す。  
 ・折れ線グラフは、B. S. I. を示す。



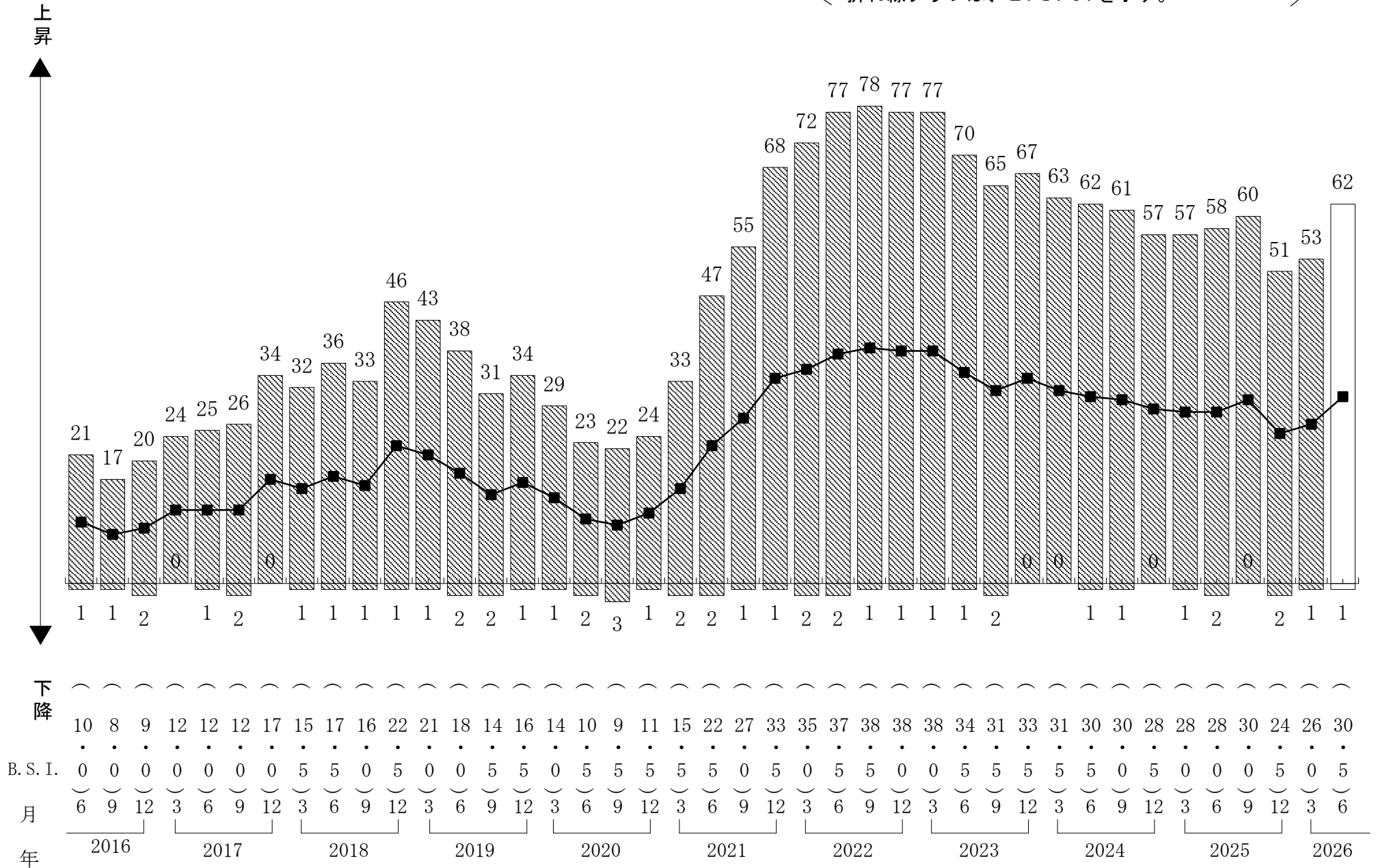
# 資材の調達

・棒グラフは、回答企業の構成比 (%) を示す。  
 ・折れ線グラフは、B. S. I. (季調済) を示す。



# 資材の価格

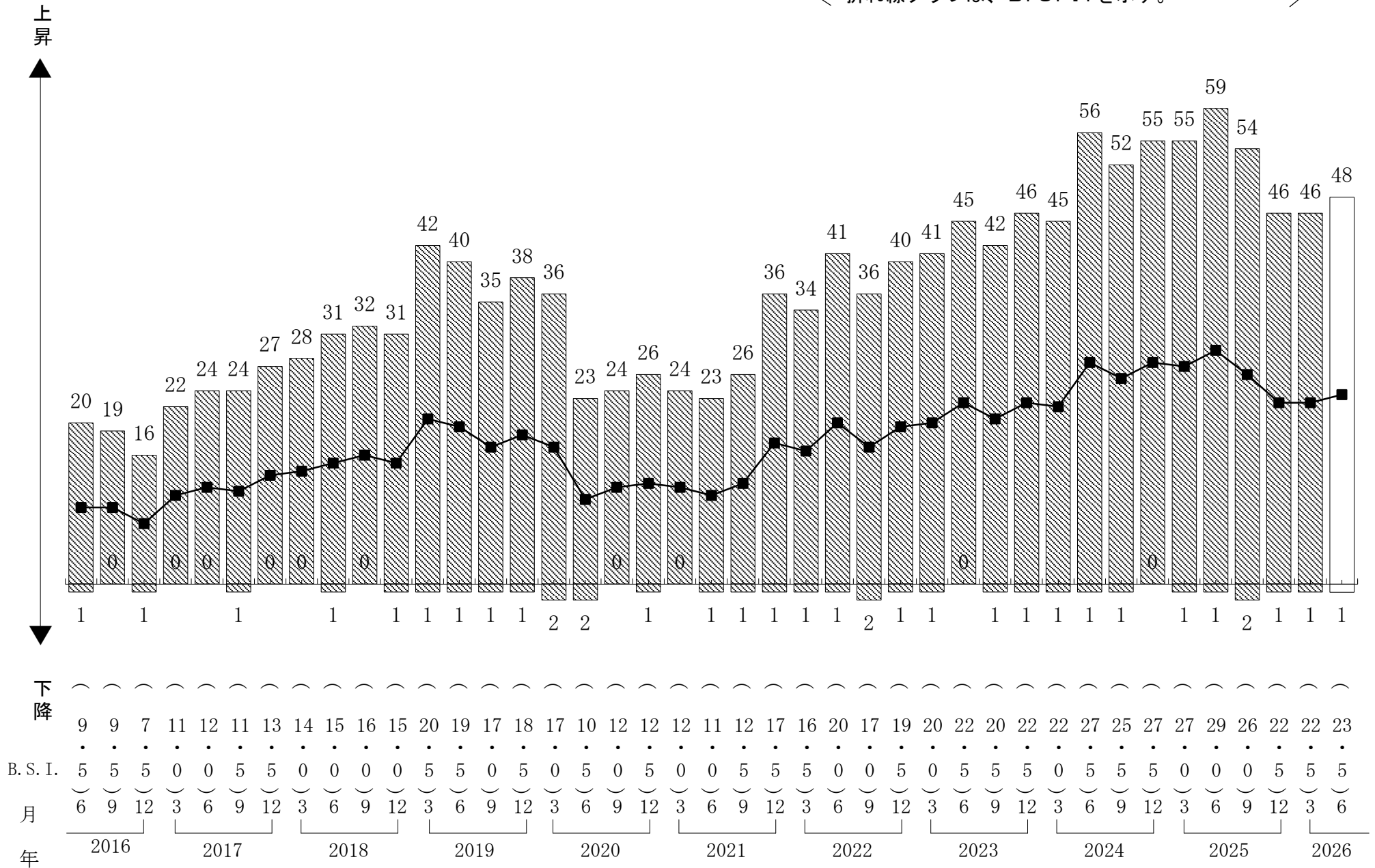
・棒グラフは、回答企業の構成比（%）を示す。  
 ・折れ線グラフは、B. S. I. を示す。





# 建設労働者の賃金

・棒グラフは、回答企業の構成比(%)を示す。  
 ・折れ線グラフは、B.S.I.を示す。



上昇

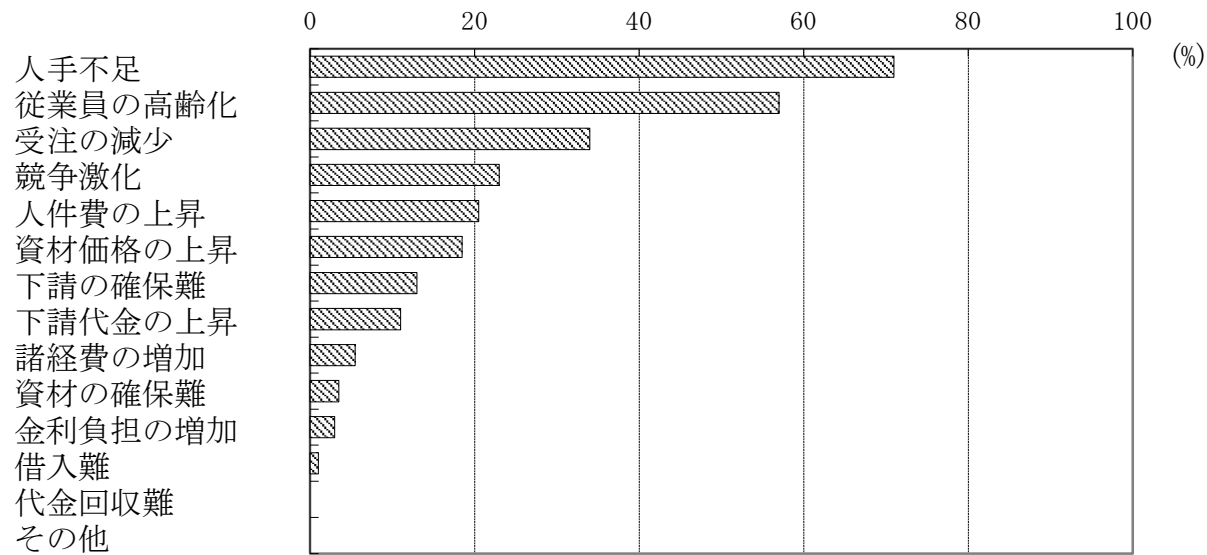
下降

B.S.I.

月

年

# 今期の経営上の問題点



# 経営上の問題点

