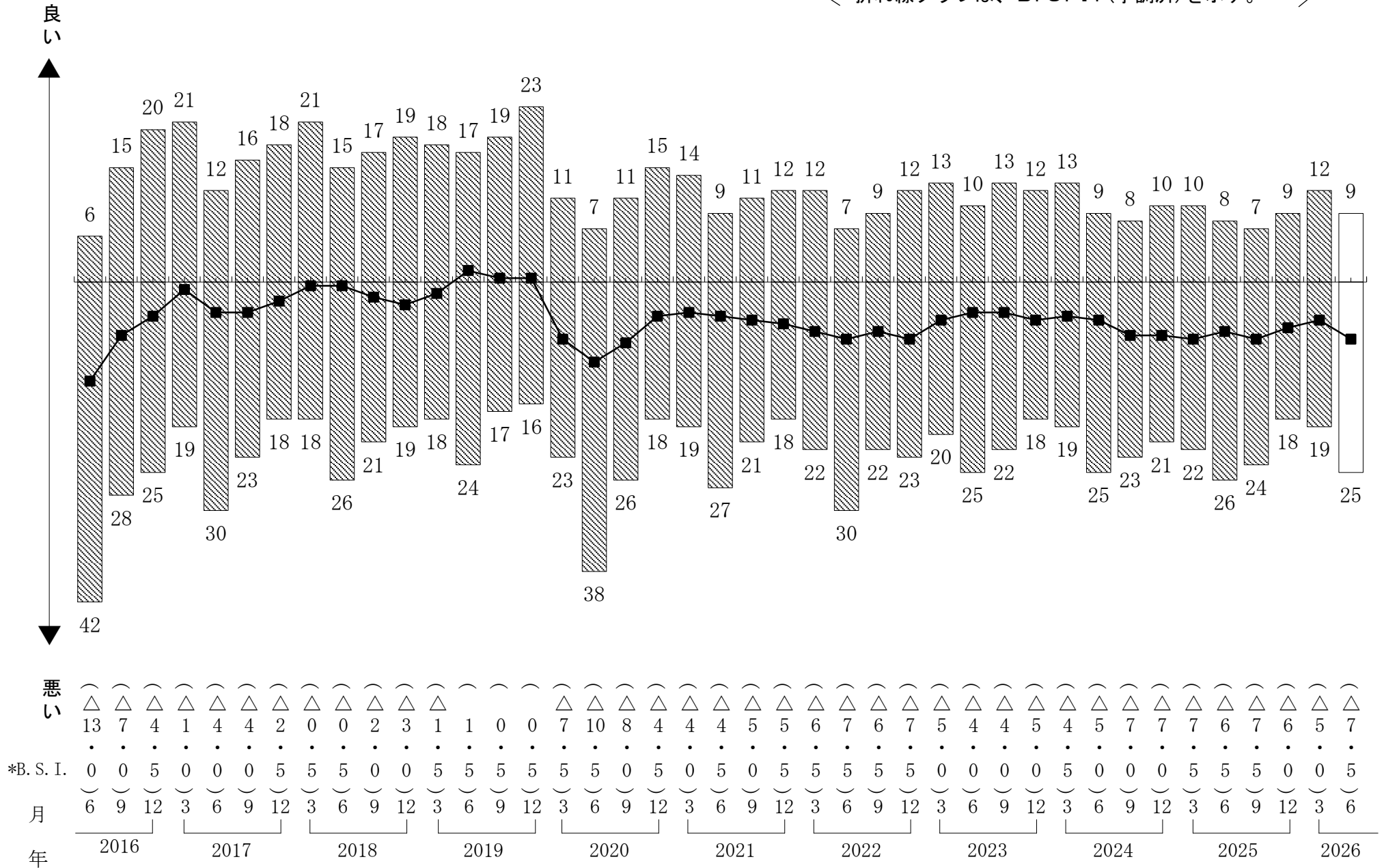


項	目	前期	今期		来期	
		B. S. I. 値	推移方向 (前期比)	B. S. I. 値	推移方向 (今期比)	B. S. I. 値
(1) 業況等	地元建設業界の景気※	△ 6.0	▲	△ 5.0	↘	△ 7.5
(2) 受注	受注総額※	△ 6.0	▲	△ 5.5	↘	△ 8.0
	官公庁工事※	△ 7.5	↘	△ 8.5	↘	△ 9.5
	民間工事※	△ 7.0	↘	△ 8.0	↘	△ 9.0
(3) 資金繰り	資金繰り※	0.5	↘	0.0	↘	△ 2.5
(4) 金融	銀行等貸出傾向	8.0	↘	5.0	↘	3.0
	短期借入金※	0.0	▲	2.5	↘	△ 1.0
	短期借入金利	12.0	▲	23.5	↘	22.0
(5) 資材	資材の調達※	△ 3.5	↘	△ 4.0	↘	△ 5.5
	資材の価格	29.5	▲	30.5	▲	33.5
(6) 労務	建設労働者の確保※	△ 25.5	▲	△ 24.5	↘	△ 25.5
	建設労働者の賃金	29.5	↘	28.5	▲	30.0
(7) 収益	※	△ 6.0	↘	△ 7.0	↘	△ 9.0

(注) ・ B. S. I. 値のプラスは、良い、増加、容易、上昇の傾向を示す。
 ・ B. S. I. 値のマイナスは、悪い、減少、困難、下降の傾向を示す。
 ・ 表中の※印は、季節調整項目を示す。

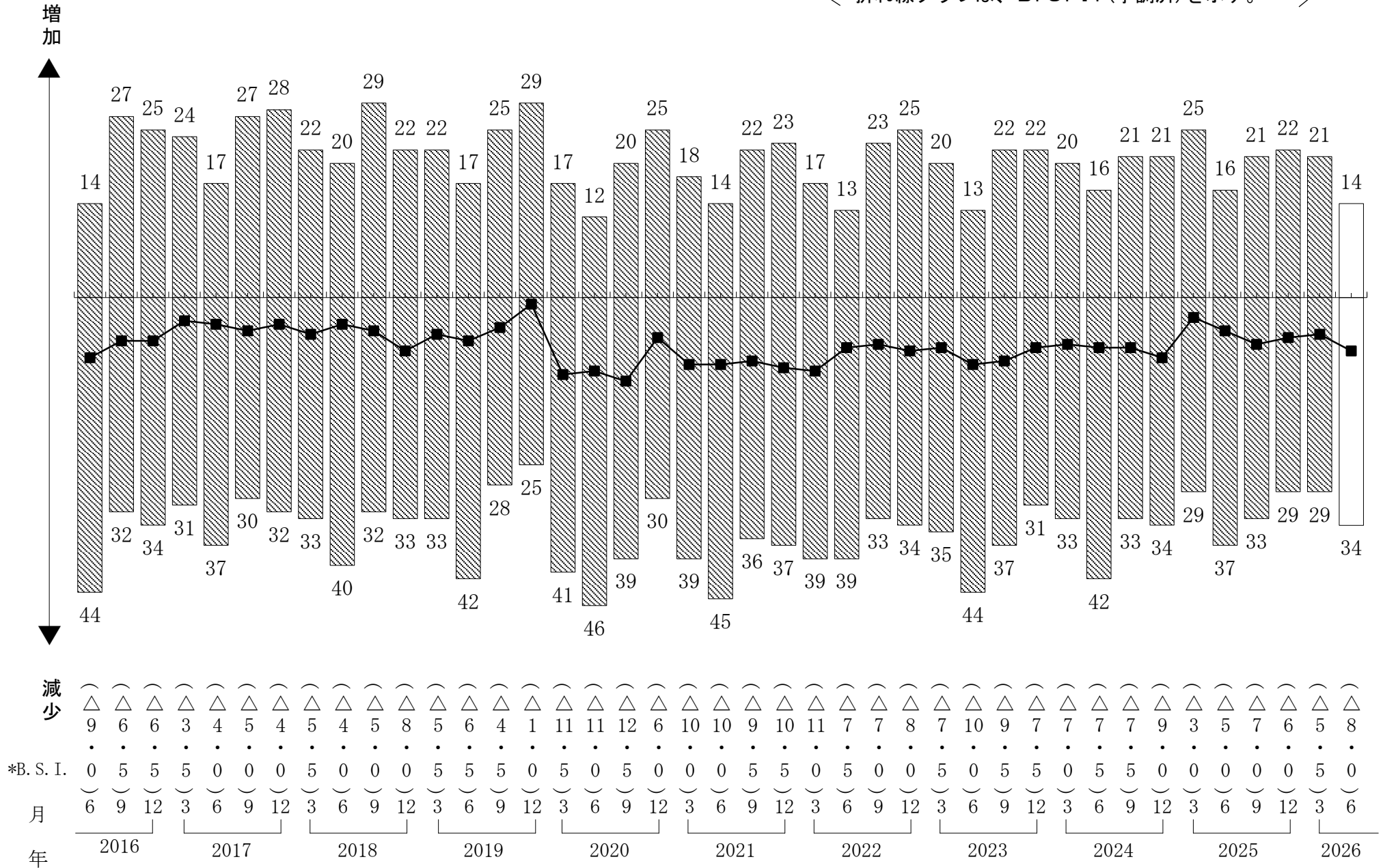
地元建設業界の景気

・棒グラフは、回答企業の構成比 (%) を示す。
 ・折れ線グラフは、B. S. I. (季調済) を示す。



受注総額

・棒グラフは、回答企業の構成比(%)を示す。
 ・折れ線グラフは、B.S.I.(季調済)を示す。



*B. S. I.

減少

増加

年

2016

2017

2018

2019

2020

2021

2022

2023

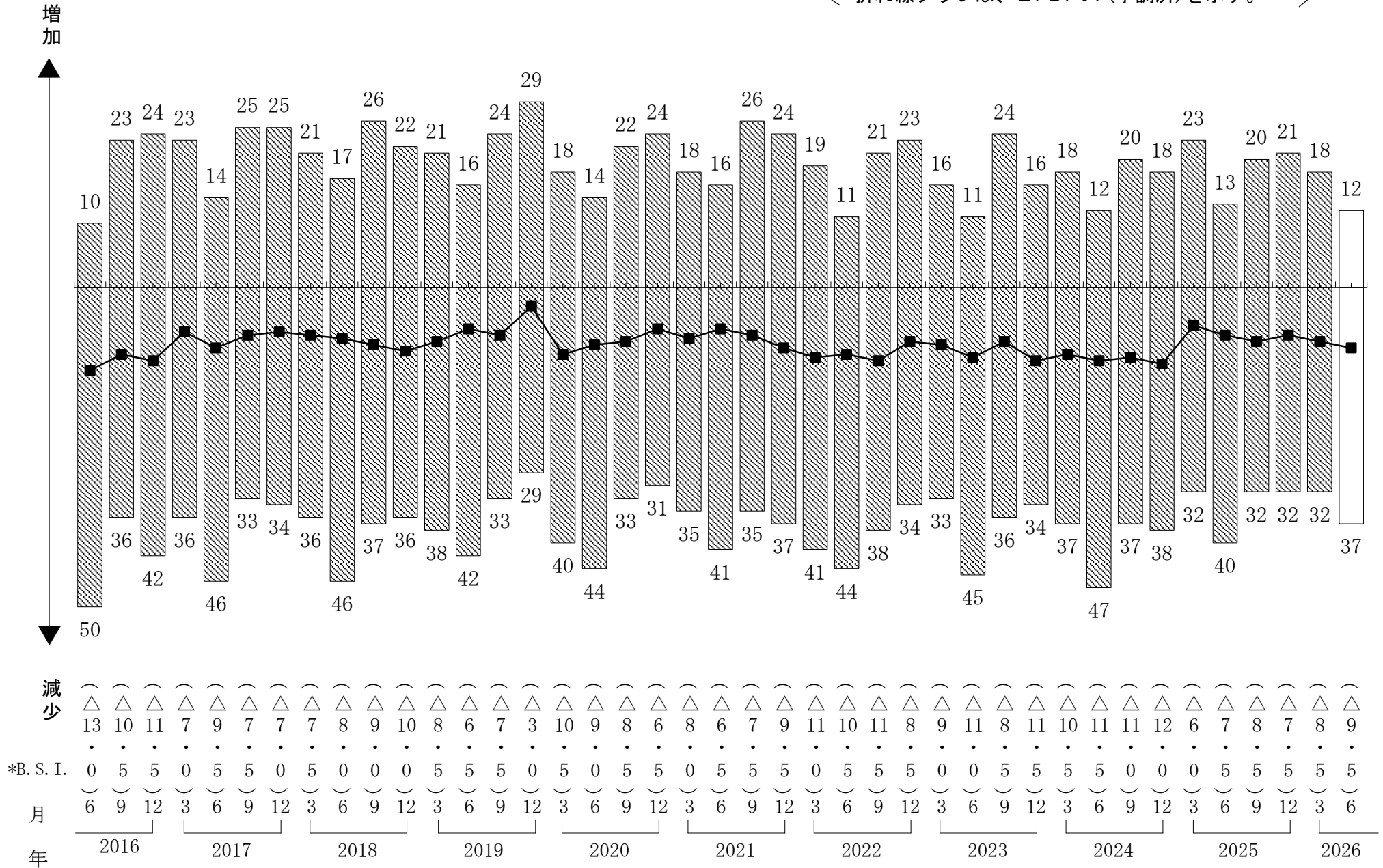
2024

2025

2026

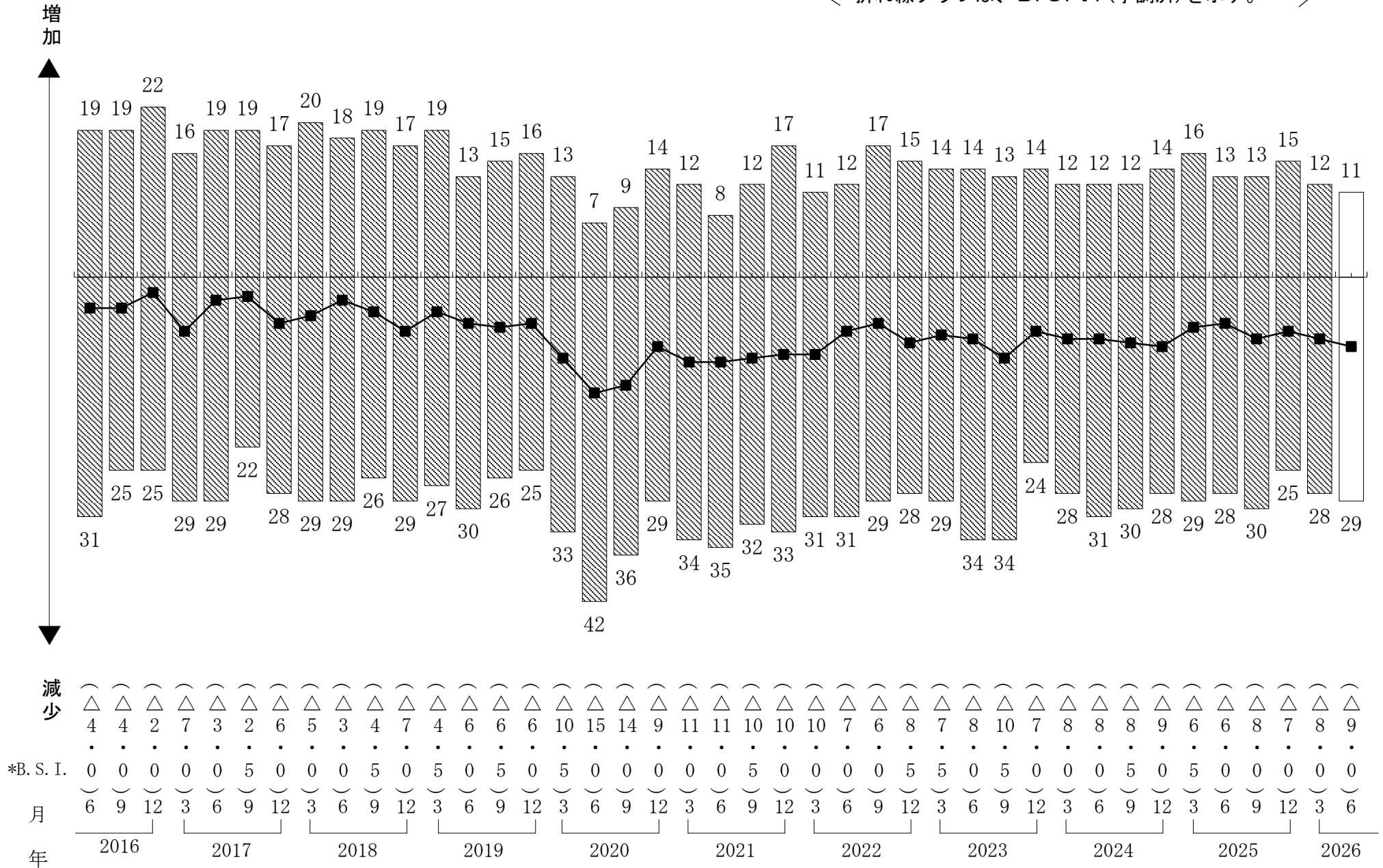
官公庁工事

・棒グラフは、回答企業の構成比(%)を示す。
 ・折れ線グラフは、B.S.I.(季調済)を示す。



民間工事

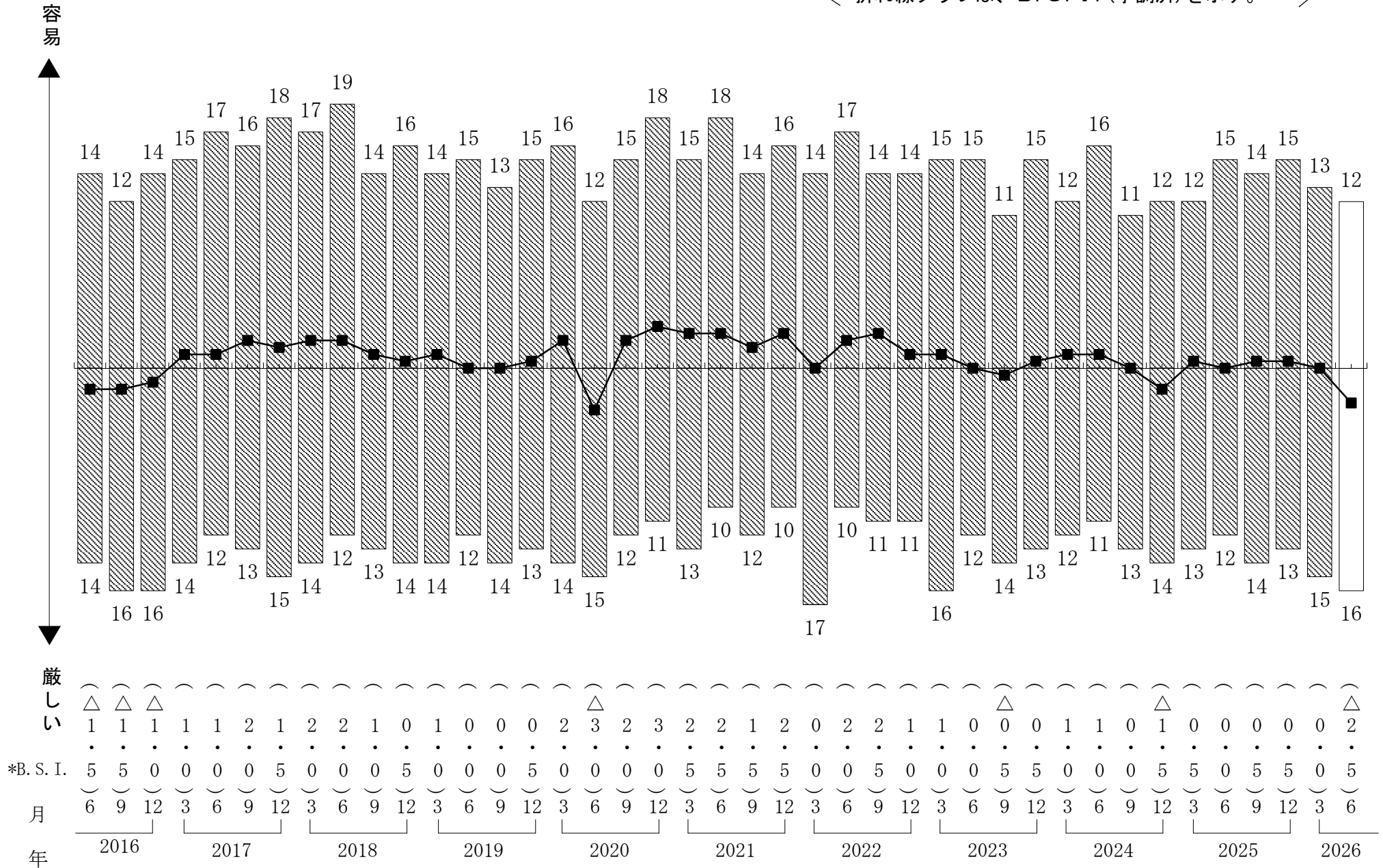
・棒グラフは、回答企業の構成比 (%) を示す。
 ・折れ線グラフは、B. S. I. (季調済) を示す。



増加
 減少
 *B. S. I.
 月
 年

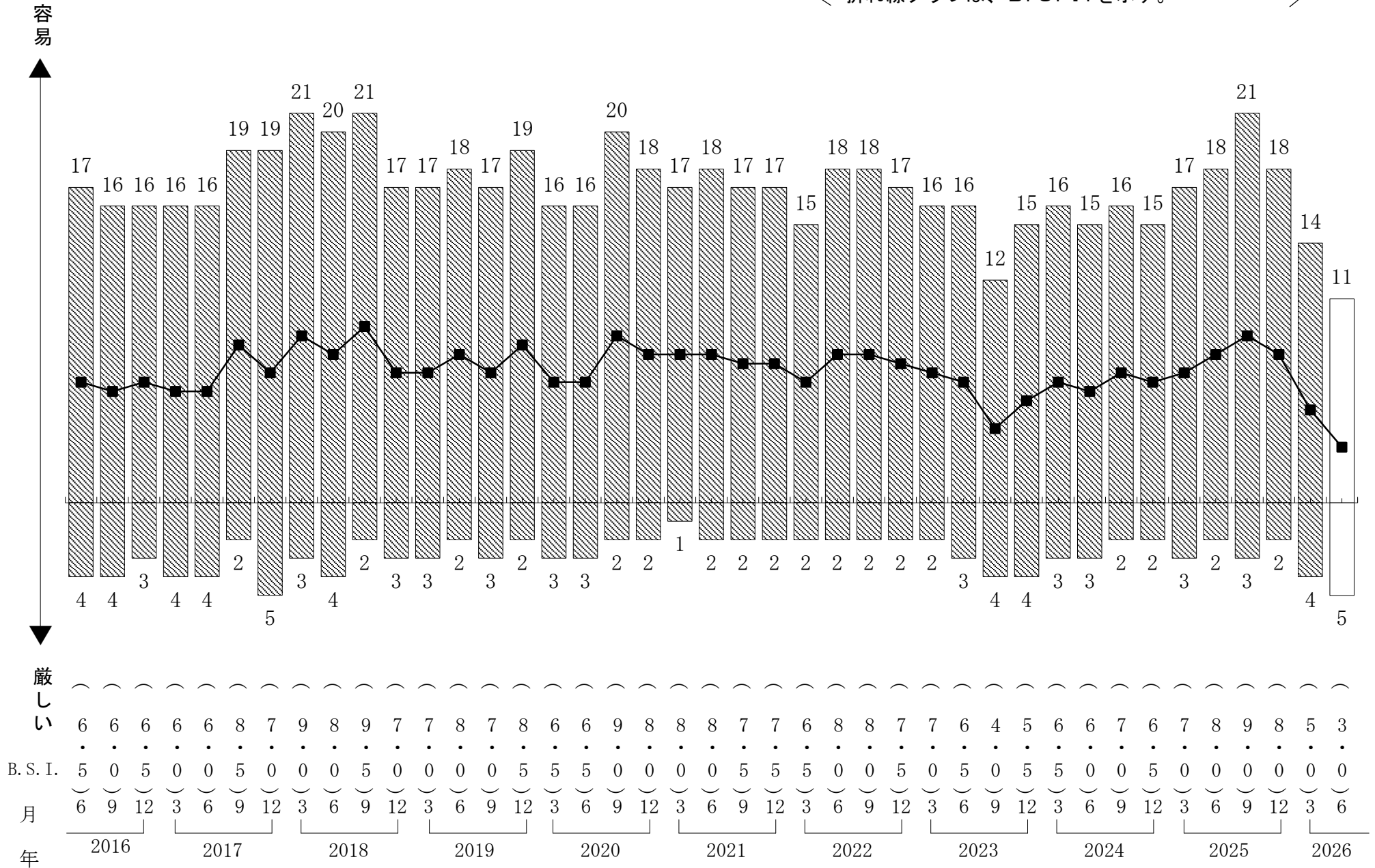
資金繰り

・棒グラフは、回答企業の構成比 (%) を示す。
 ・折れ線グラフは、B. S. I. (季調済) を示す。



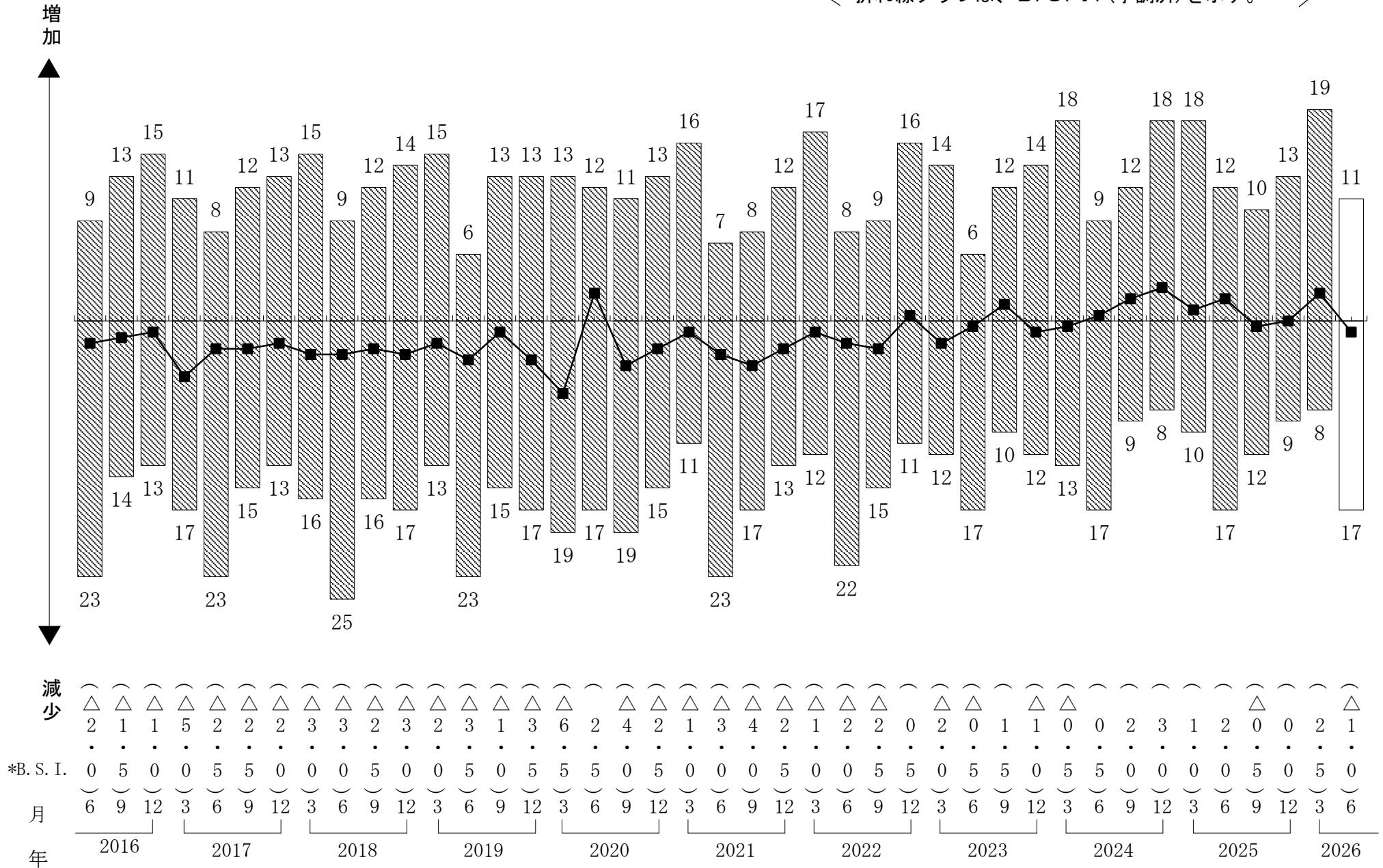
銀行等貸出傾向

・棒グラフは、回答企業の構成比（%）を示す。
 ・折れ線グラフは、B.S.I.を示す。



短期借入金

・棒グラフは、回答企業の構成比 (%) を示す。
 ・折れ線グラフは、B. S. I. (季調済) を示す。



減少

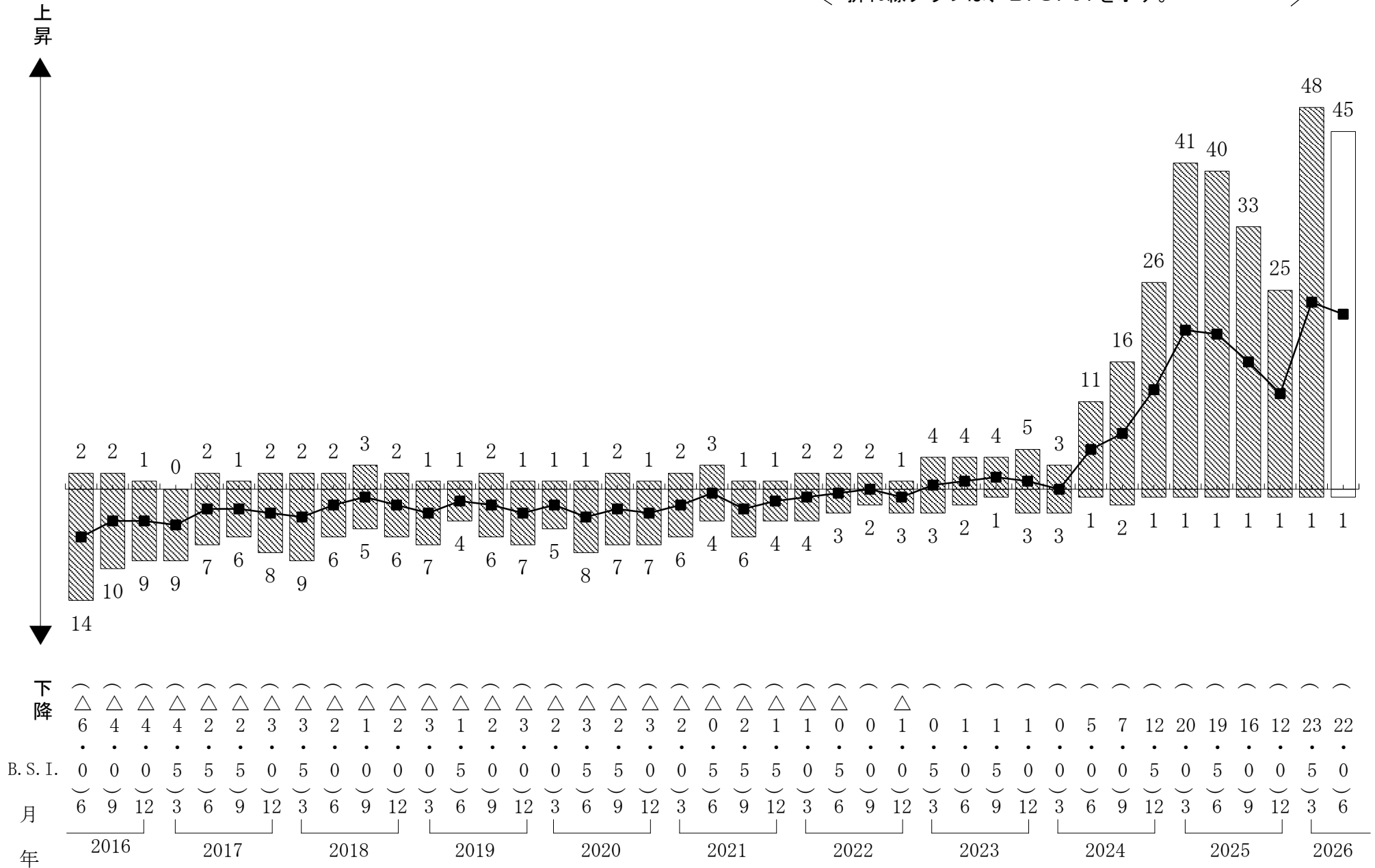
*B. S. I.

月

年

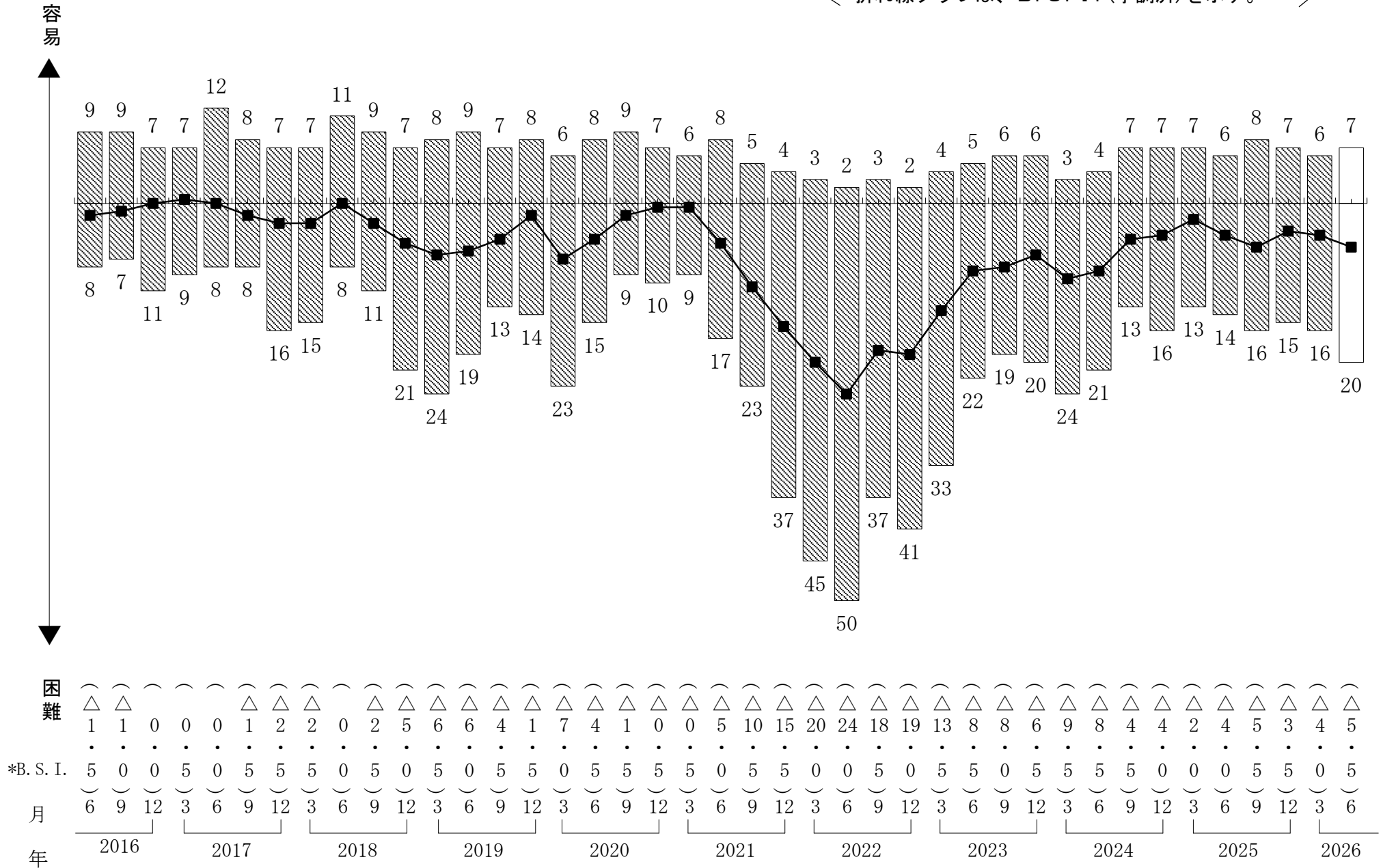
短期借入金利

・棒グラフは、回答企業の構成比（%）を示す。
 ・折れ線グラフは、B. S. I. を示す。



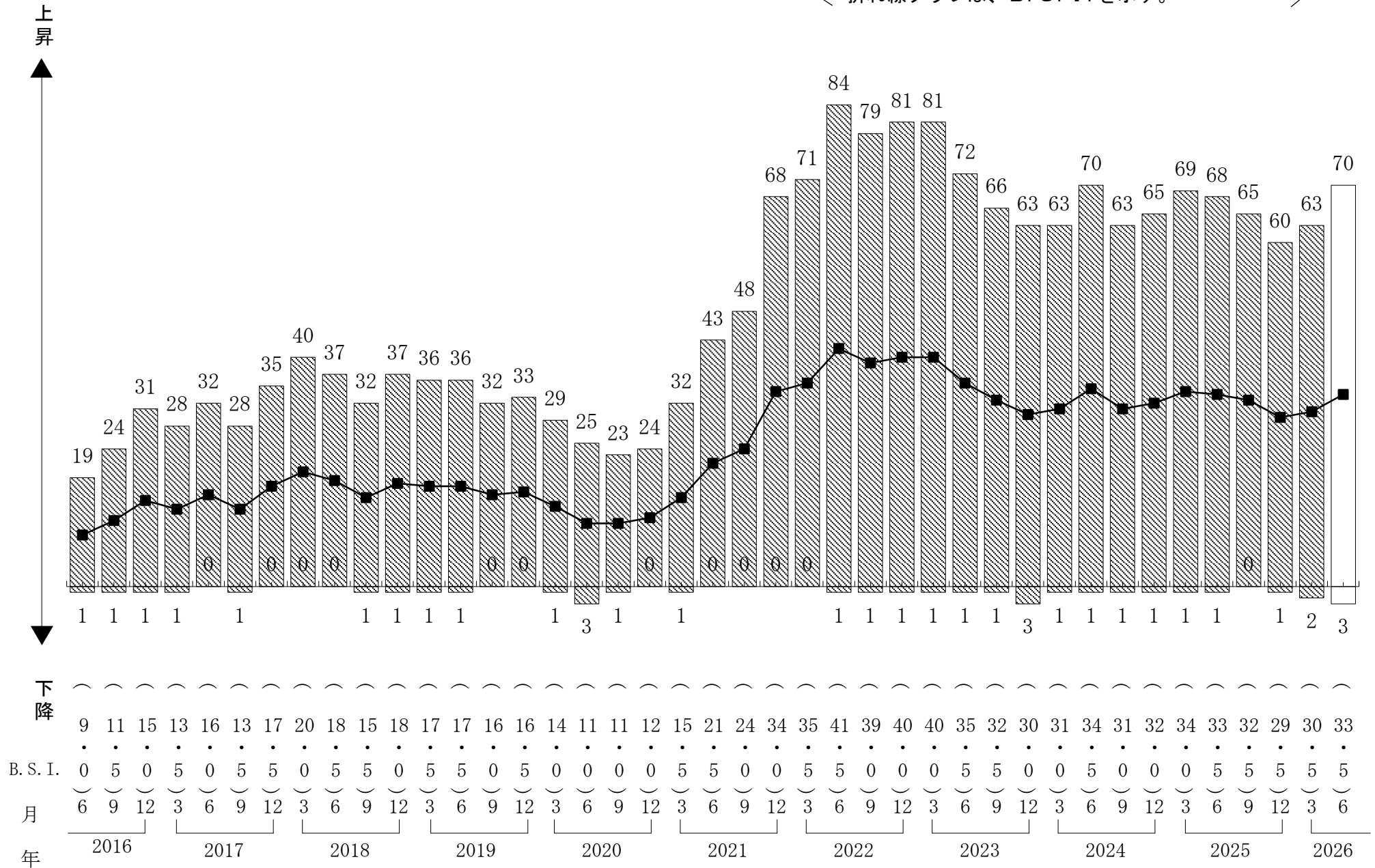
資材の調達

・棒グラフは、回答企業の構成比 (%) を示す。
 ・折れ線グラフは、B. S. I. (季調済) を示す。



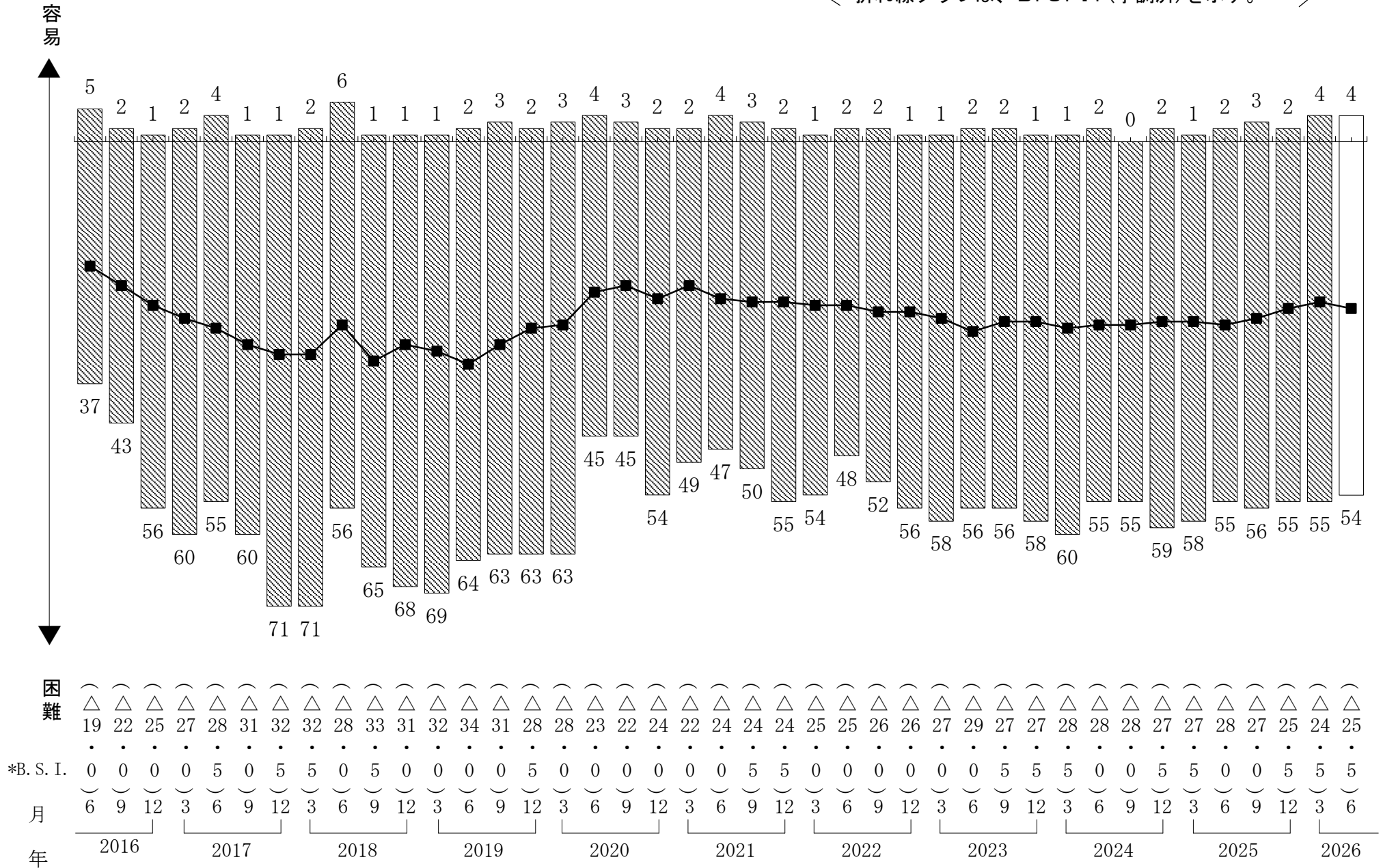
資材の価格

- ・棒グラフは、回答企業の構成比（％）を示す。
- ・折れ線グラフは、B. S. I. を示す。



建設労働者の確保

・棒グラフは、回答企業の構成比 (%) を示す。
 ・折れ線グラフは、B. S. I. (季調済) を示す。



困難

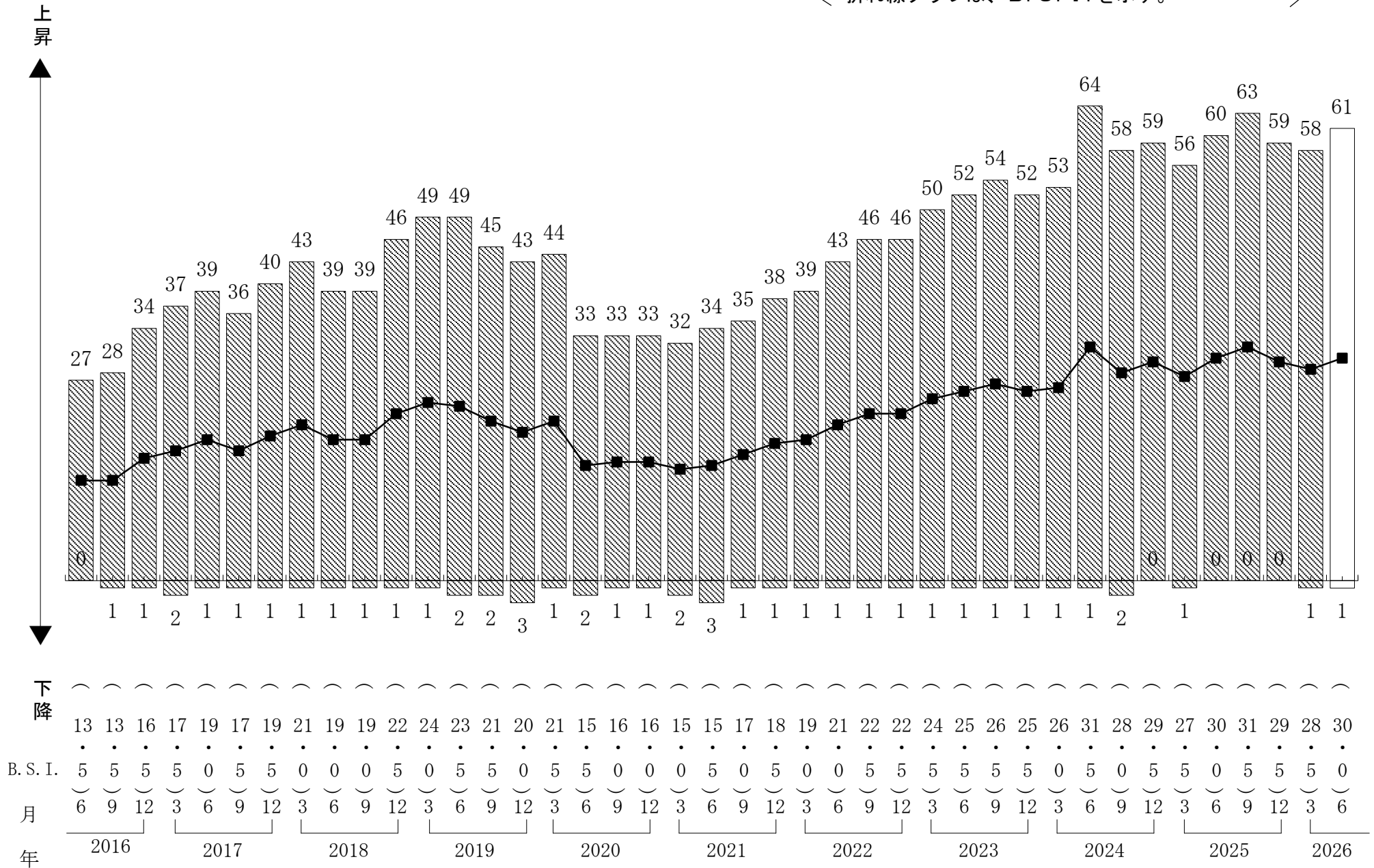
*B. S. I.

月

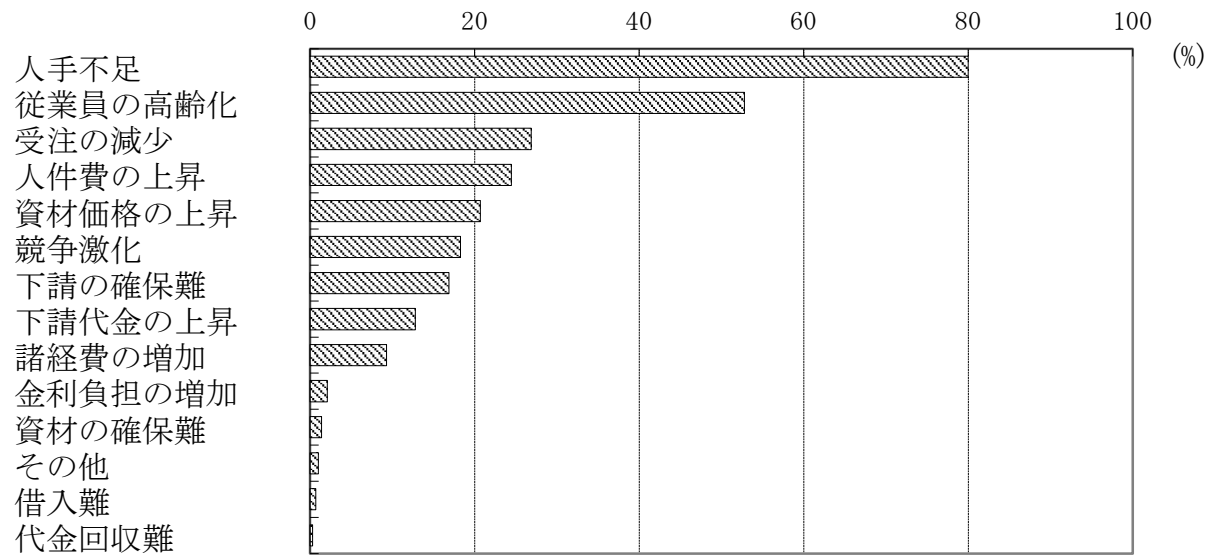
年

建設労働者の賃金

・棒グラフは、回答企業の構成比(%)を示す。
 ・折れ線グラフは、B.S.I.を示す。



今期の経営上の問題点



経営上の問題点

