

前払金保証実績からみた

# 西日本の公共工事動向

## (令和8年4月)

 西日本建設業保証株式会社

お問い合わせ先：業務統括部 営業企画課

TEL：06-6543-2556

FAX：06-6543-0232

E-mail：OFC.EIGYOKIKAKU@wincs.co.jp

# < 見方 ・ 使い方 >

## ●はじめに

この統計は、当社が公共工事の前払金の保証をしたものを集計した業務統計です。他の統計と比較しても速報性に優れているため、公共工事の発注動態をとらえる統計としてご利用いただいています。

## ●公共工事の範囲

公共工事の前払金保証事業に関する法律第2条1項にいう公共工事

具体的には・・

国、独立行政法人等、地方公共団体、その他の公共的団体の発注する土木建築に関する工事（土木建築に関する設計、調査及び機械類の製造を含む）又は測量をいいます。

また、国土交通大臣の指定する工事又は測量も公共工事に含まれます。

## ●ご利用にあたって

- ・ 請負契約締結日と保証契約締結日との間には、若干のタイムラグ（概ね半月以内）があります。
- ・ 債務負担行為等に基づく工事については、前払金に対応する当該年度の出来高予定額を計上しています。
- ・ 変更契約により請負金額に増（減）額があっても、前払金に影響がない場合は、増（減）額相当分は計上していません。
- ・ 「独立行政法人等」には独立行政法人のほか、各高速道路（株）、国立大学法人、特殊法人等が含まれます。
- ・ この統計は、当社の保証契約のデータのみを使用しているため、「公共工事前払金保証統計※」とは、合計数値が一致しません。

※北海道建設業信用保証(株)、東日本建設業保証(株)、西日本建設業保証(株)が前払金保証契約を締結した公共工事の集計

西日本建設業保証（株）HP

<https://www.wjcs.net/>

# < 目 次 >

## I. 単月（令和8年4月）

1. 全般の状況	・・・	1
2. 地域別・発注者別請負金額の状況（前年同月比）	・・・	2
3. 資本金階層別の状況	・・・	3
4. 工種別の状況	・・・	3

## II. 参考資料

工事場所別 前払金保証実績表	・・・	4
----------------	-----	---

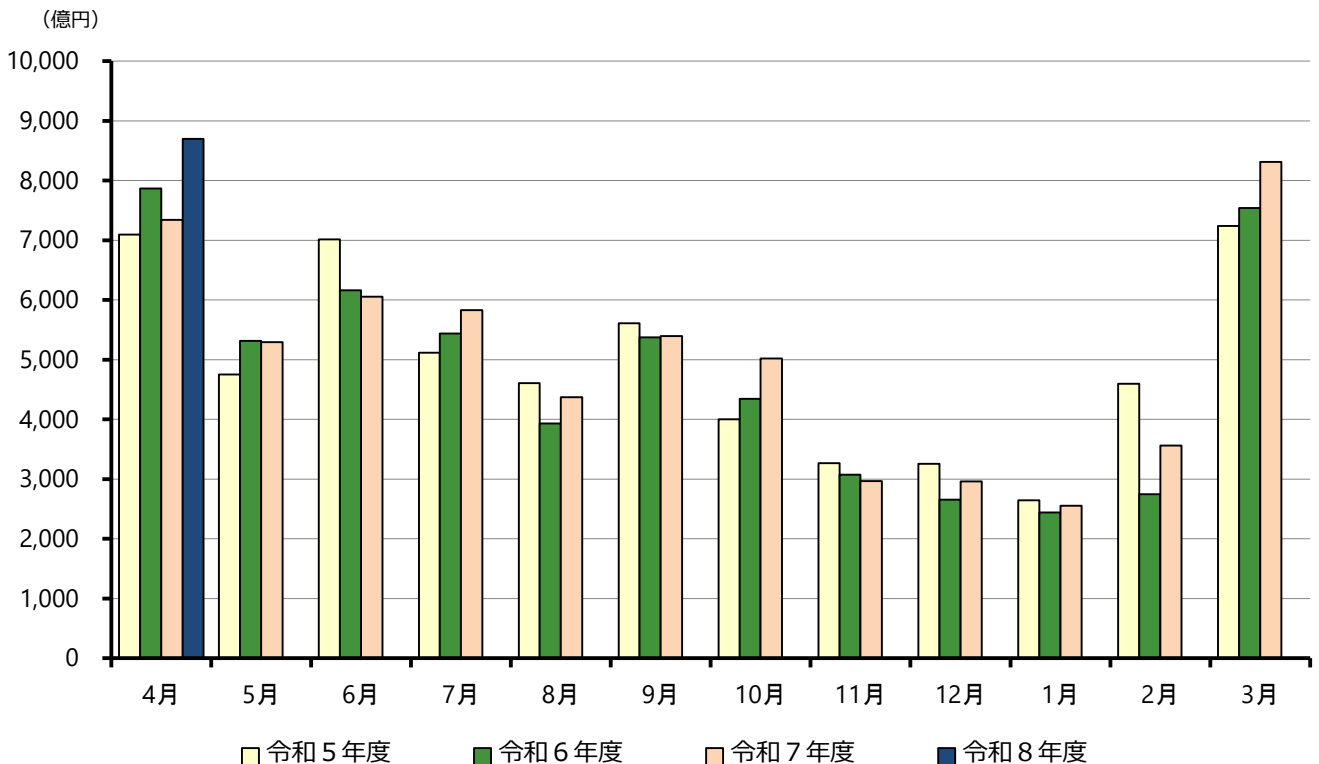
# I. 単月（令和8年4月）

## 1. 全般の状況

（金額単位：億円）

		件数	請負金額	増減		増減率	
				件数	請負金額	件数	請負金額
発注者別	国	396	510	▲45	▲75	▲10.2%	▲12.9%
	独立行政法人等	183	1,376	▲10	437	▲5.2%	46.6%
	都道府県	3,248	2,479	217	486	7.2%	24.4%
	市町村	2,232	3,477	▲40	461	▲1.8%	15.3%
	その他公共的団体	266	855	21	49	8.6%	6.2%
地域別	近畿地区	1,582	4,075	121	1,402	8.3%	52.5%
	中国地区	1,236	1,353	▲127	35	▲9.3%	2.7%
	四国地区	1,045	786	168	34	19.2%	4.5%
	九州地区	2,315	2,074	▲3	▲165	▲0.1%	▲7.4%
	その他の地区	147	410	▲16	54	▲9.8%	15.2%
合計		6,325	8,699	143	1,360	2.3%	18.5%
令和7年度		6,182	7,339	▲488	▲523	▲7.3%	▲6.7%
令和6年度		6,670	7,863	446	768	7.2%	10.8%
令和5年度		6,224	7,094	▲388	▲314	▲5.9%	▲4.2%
令和4年度		6,612	7,409	▲1,015	▲411	▲13.3%	▲5.3%

月別請負金額の推移

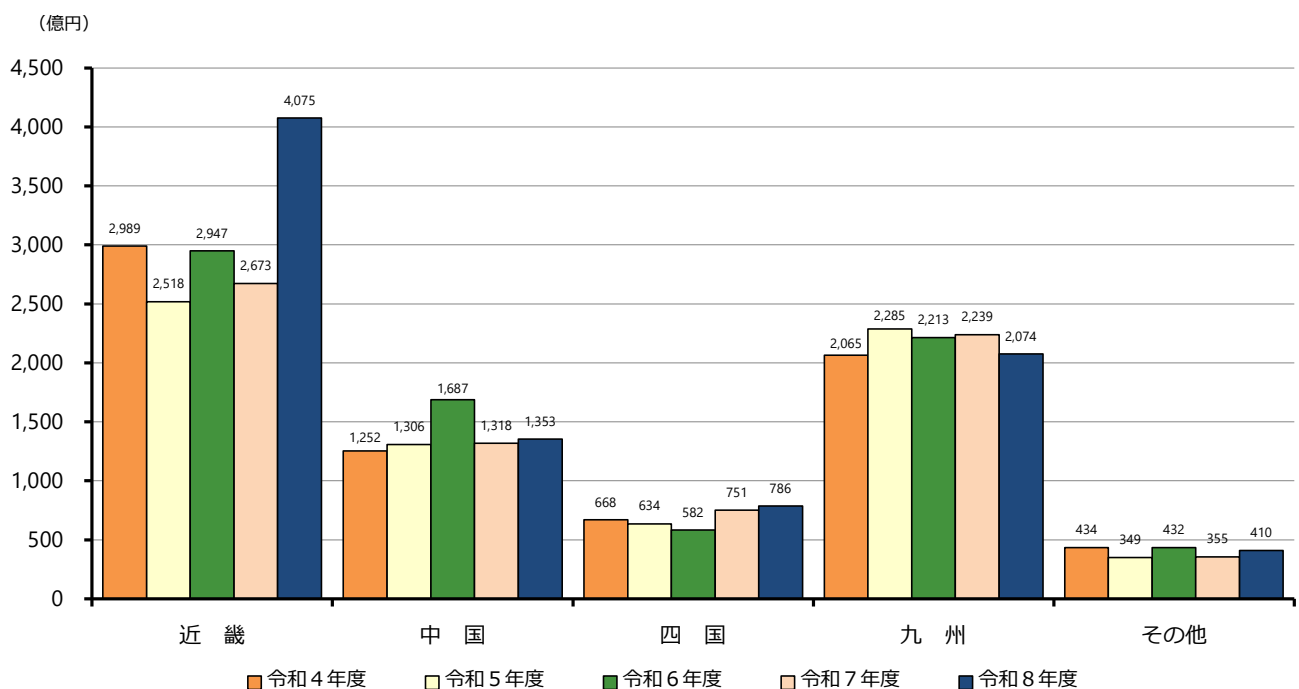


## 2. 地域別・発注者別請負金額の状況（前年同月比）

（金額単位：億円）

地 域	請負金額	増減額	増減率	発注者	請負金額	増減額	増減率
近 畿	4,075	1,402	52.5%	国	114	19	20.5%
				独法等	932	535	135.1%
				都道府県	1,025	293	40.0%
				市町村	1,585	432	37.5%
				その他	417	121	40.9%
中 国	1,353	35	2.7%	国	33	▲100	▲75.1%
				独法等	136	▲73	▲34.9%
				都道府県	417	85	25.7%
				市町村	689	151	28.1%
				その他	76	▲27	▲26.2%
四 国	786	34	4.5%	国	96	▲36	▲27.6%
				独法等	82	▲11	▲12.2%
				都道府県	282	66	30.7%
				市町村	268	20	8.1%
				その他	55	▲4	▲7.0%
九 州	2,074	▲165	▲7.4%	国	204	17	9.2%
				独法等	169	36	27.1%
				都道府県	666	4	0.7%
				市町村	792	▲190	▲19.4%
				その他	240	▲33	▲12.1%
そ の 他	410	54	15.2%	国	61	25	69.1%
				独法等	54	▲49	▲47.7%
				都道府県	87	36	73.3%
				市町村	141	48	52.5%
				その他	65	▲6	▲9.5%
合 計	8,699	1,360	18.5%	国	510	▲75	▲12.9%
				独法等	1,376	437	46.6%
				都道府県	2,479	486	24.4%
				市町村	3,477	461	15.3%
				その他	855	49	6.2%

地域別請負金額の推移



### 3. 資本金階層別の状況

(金額単位：億円)

資本金	件数	請負金額	増減		増減率	
			件数	請負金額	件数	請負金額
1000万円未満	566	116	▲34	▲13	▲5.7%	▲10.4%
5000万円未満	3,898	2,126	254	155	7.0%	7.9%
1億円未満	741	890	▲49	▲23	▲6.2%	▲2.6%
3億円未満	207	231	▲17	▲62	▲7.6%	▲21.3%
中小計	5,412	3,363	154	55	2.9%	1.7%
5億円未満	64	135	▲1	▲42	▲1.5%	▲23.8%
10億円未満	78	59	▲6	24	▲7.1%	72.1%
10億円以上	391	1,747	38	626	10.8%	55.9%
大手計	533	1,942	31	609	6.2%	45.7%
共同企業体	380	3,393	▲42	695	▲10.0%	25.8%
合計	6,325	8,699	143	1,360	2.3%	18.5%

### 4. 工種別の状況

(金額単位：億円)

工種	件数	請負金額	増減		増減率	
			件数	請負金額	件数	請負金額
土木	3,757	4,129	▲52	535	▲1.4%	14.9%
建築	551	2,547	70	441	14.6%	21.0%
電気	427	549	30	17	7.6%	3.4%
管	332	436	▲8	15	▲2.4%	3.7%
測量	102	12	▲4	▲2	▲3.8%	▲17.1%
調査	469	104	▲1	7	▲0.2%	7.4%
設計	466	101	60	▲2	14.8%	▲2.7%
その他	221	817	48	348	27.7%	74.2%
合計	6,325	8,699	143	1,360	2.3%	18.5%

## Ⅱ. 参考資料

### 工事場所別 前払金保証実績表（令和8年4月）

（金額単位：百万円）

工事場所	単月		増減率		累計		増減率	
	件数	請負金額	件数	請負金額	件数	請負金額	件数	請負金額
大阪	485	137,740	21.9%	44.1%	485	137,740	21.9%	44.1%
滋賀	274	56,320	9.2%	84.3%	274	56,320	9.2%	84.3%
京都	184	40,589	▲16.7%	▲5.8%	184	40,589	▲16.7%	▲5.8%
奈良	151	42,292	28.0%	98.3%	151	42,292	28.0%	98.3%
和歌山	161	25,045	▲8.5%	10.4%	161	25,045	▲8.5%	10.4%
兵庫	327	105,560	10.1%	95.3%	327	105,560	10.1%	95.3%
近畿地区計	1,582	407,548	8.3%	52.5%	1,582	407,548	8.3%	52.5%
鳥取	168	12,342	▲12.0%	▲10.5%	168	12,342	▲12.0%	▲10.5%
島根	301	22,150	9.1%	▲2.0%	301	22,150	9.1%	▲2.0%
岡山	271	32,337	▲7.2%	▲11.3%	271	32,337	▲7.2%	▲11.3%
広島	224	38,561	10.9%	22.1%	224	38,561	10.9%	22.1%
山口	272	29,983	▲32.3%	9.4%	272	29,983	▲32.3%	9.4%
中国地区計	1,236	135,374	▲9.3%	2.7%	1,236	135,374	▲9.3%	2.7%
香川	125	11,961	0.8%	▲24.2%	125	11,961	0.8%	▲24.2%
徳島	485	32,091	22.8%	25.9%	485	32,091	22.8%	25.9%
愛媛	263	17,997	27.1%	10.3%	263	17,997	27.1%	10.3%
高知	172	16,558	13.9%	▲5.8%	172	16,558	13.9%	▲5.8%
四国地区計	1,045	78,608	19.2%	4.5%	1,045	78,608	19.2%	4.5%
福岡	570	60,957	0.5%	1.3%	570	60,957	0.5%	1.3%
佐賀	171	13,202	1.2%	▲48.8%	171	13,202	1.2%	▲48.8%
長崎	279	25,362	▲6.4%	24.4%	279	25,362	▲6.4%	24.4%
熊本	355	27,381	2.9%	8.2%	355	27,381	2.9%	8.2%
大分	210	21,349	▲19.8%	▲16.0%	210	21,349	▲19.8%	▲16.0%
宮崎	169	18,003	21.6%	30.9%	169	18,003	21.6%	30.9%
鹿児島	389	21,109	6.0%	▲36.2%	389	21,109	6.0%	▲36.2%
沖縄	172	20,043	0.6%	▲0.2%	172	20,043	0.6%	▲0.2%
九州地区計	2,315	207,410	▲0.1%	▲7.4%	2,315	207,410	▲0.1%	▲7.4%
その他の地区計	147	41,001	▲9.8%	15.2%	147	41,001	▲9.8%	15.2%
合計	6,325	869,942	2.3%	18.5%	6,325	869,942	2.3%	18.5%